



Gobierno Municipal
Zapotlán el Grande, Jalisco

Administración 2021-2024



2024 Año del 85 Aniversario de la

Escuela
Secundaria
Federal

Benito
Juárez

“Programa Municipal de desazolve de cauces 2024”

Estrategia Municipal de rehabilitación de la Cuenca de la Laguna de Zapotlán Enero del 2024

DRA. MÍRIAM SALOMÉ TORRES LARES
DIRECTORA GENERAL DE GESTIÓN DE LA CIUDAD

ING. JAIME ANTONIO CORTÉS OCHOA
DIRECTOR GENERAL DE SERVICIOS
PÚBLICOS MUNICIPALES

ARQ. VÍCTOR HUGO OCHOA NEIRA
DIRECTOR DEL SISTEMA DE AGUA POTABLE Y
ALCANTARILLADO DE ZAPOTLÁN

LIC. CARLOS RUBÉN CHALICO MUNGUÍA
DIRECTOR DE LA UNIDAD MUNICIPAL DE
PROTECCIÓN CIVIL Y BOMBEROS

ING. ENRIQUE CONTI BRAVO
DIRECTOR DE MANTENIMIENTO E
INFRAESTRUCTURA

ING. ISIS EDITH SANTANA SÁNCHEZ
DIRECTORA DE MEDIO AMBIENTE Y
DESARROLLO SUSTENTABLE

RAFAEL MACIAS SÁNCHEZ
COORDINADOR OPERATIVO DEL PROGRAMA MUNICIPAL DE DESAZOLVES
JEFE E DE LA DIRECCIÓN DE MANTENIMIENTO E INFRAESTRUCTURA

La presente hoja forma parte del Programa Municipal de Desazolve, de Zapotlán el Grande, Jalisco. 2024.

1/28

Contexto ambiental del municipio de Zapotlán el Grande

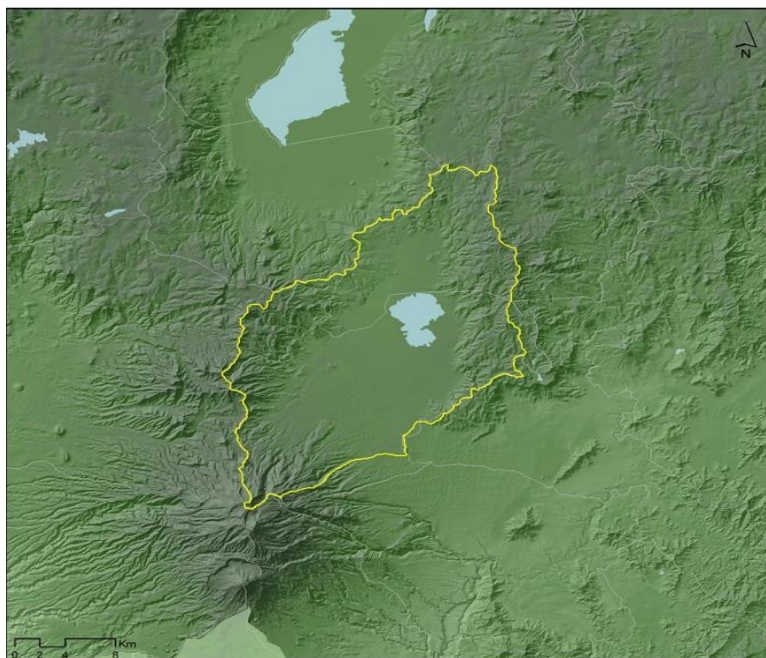
Por las características de su territorio, al encontrarse asentado en la sub cuenca hidrológica Laguna de Zapotlán, la cual es una cuenca endorreica y forma parte de la cuenca hidrográfica Lerma-Chapala perteneciente a la región hidrológica Lerma-Santiago (RH12), la red hidrológica descarga en la Laguna de Zapotlán humedal de importancia internacional y sitio RAMSAR 1466 (5 de Junio del 2005) y miembro de la alianza internacional Living Lakes (28 de Marzo del 2018).



La cuenca comprende de manera principal territorios de los municipios de Zapotlán el Grande (60.97%), Gómez Farías (29.58%) y San Gabriel (8.66%). Al tratarse de una cuenca endorreica, la cual implica un sistema cerrado, se tienen límites geográficos más definidos que una abierta, hecho que otorga la ventaja de poder identificar más claramente los actores que inciden en la degradación de los ecosistemas. Sin embargo, una cuenca endorreica tiene la desventaja de concentrar la contaminación en un territorio cerrado, lo que se traduce en que cada afectación ambiental es más intensa en comparación de una cuenca abierta.

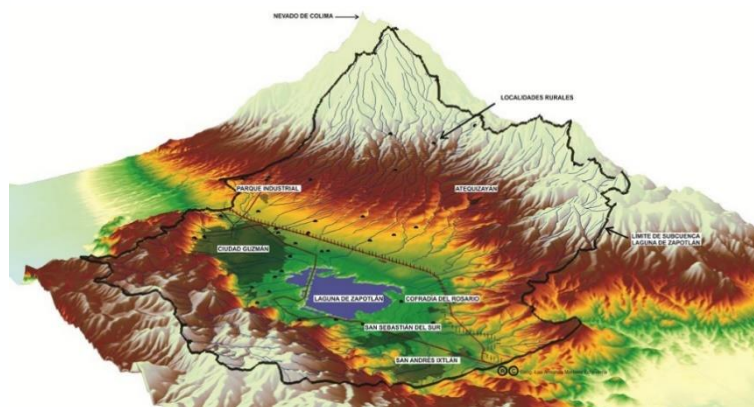
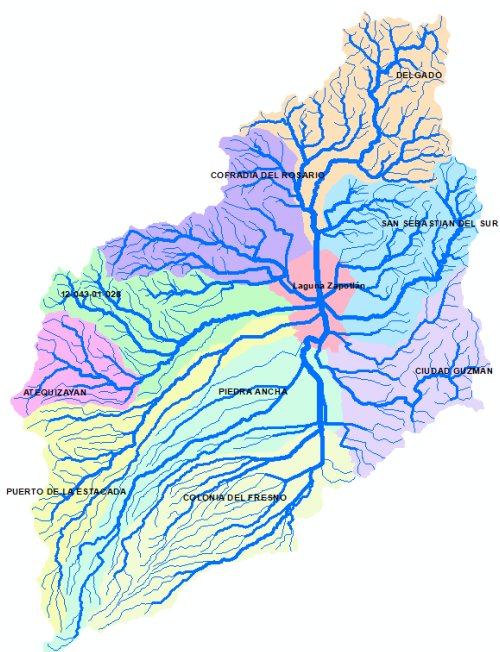


Morfología de la cuenca de la Laguna de Zapotlán



Red hidrológica

Modelo Altitudinal





La Ciudad de Tlaxiaco **Se identifican 3 fuentes principales** que contribuyen al deterioro y desequilibrio de los ecosistemas de la cuenca:

1. **El constante crecimiento centralizado de la zona urbana**, alto consumidor de agua, gran generador de residuos sin sitios de disposición adecuados, alta generación de emisiones del sector transporte, impermeabilización de suelo que incrementa el coeficiente de escurrimiento, azolve de la red de drenaje pluvial dentro de la ciudad (ciudad vulnerable a inundaciones por desbordamiento de arroyos y crecimiento del espejo de agua de la laguna), desequilibrio hídrico (alta extracción-baja infiltración), sistema de tratamiento de aguas residuales insuficiente, baja implementación de criterios de edificación sustentable e infraestructura verde.



2. **La acelerada expansión de los sistemas agroproductivos** que han implementado prácticas extractivas con pocas consideraciones de producción sustentable, por ejemplo la alta extracción de agua, deterioro de ecosistemas forestales, remoción de suelo en altas pendientes, incremento indiscriminado de superficies plásticas por invernaderos y macrotuneles que incrementan la temperatura y el coeficiente de escurrimiento, alto consumo de agroinsumos de origen inorgánico, incremento del parque vehicular, alta generación de residuos. Actualmente la cuenca presenta una fuerte problemática de erosión, arrastre de suelo, deterioro de cauces y azolve de la Laguna de Zapotlán.





La Ciudad de 360500

Gobierno Municipal Zapotlán el Grande, Jalisco

Administración 2021-2024



2024 Año del 85 Aniversario de la

Escuela
Secundaria
Federal

Benito Juárez

Cambio climático, que de acuerdo al Plan de Acción

Climática Municipal se identifican como principales riesgos las lluvias torrenciales, olas de calor, sequías, heladas, y granizadas, generando vulnerabilidad por inundaciones, daño a la comunicación vial, pérdida de cultivos, afectaciones a la salud, incendios, y pérdida de suelo productivo.



Ante la crítica situación de vulnerabilidad ambiental en la que se encuentra el Municipio de Zapotlán el Grande y la Sub Cuenca de la Laguna de Zapotlán en General desde octubre del 2021 a la fecha, por parte de este Gobierno Municipal se han realizado acciones de Desazolve de cauces, canales y arroyos mediante el trabajo colaborativo al interior del gobierno municipal como con **dependencias estatales y federales, y la iniciativa privada local, para atender la necesidad URGENTE** de limpieza y desazolve para reducir el ingreso de millones de toneladas de azolve presente en los cauces de toda la red hidrológica de la Subcuenca endorreica de Zapotlán que agravaran no solo la problemática de inundaciones de zonas agrícolas, pecuarias e infraestructura carretera ya mencionadas, si no que potencialmente pueden causar inundaciones en colonias de la zona urbana de Ciudad Guzmán.

La cabecera municipal cuenta con la presencia de canales y arroyos de suma importancia que fluyen como arterias. Durante la temporada de limpieza y desazolve se prevé realizar actividades de retiro de basura, maleza, escombros, raíces, carga y acarreo de numerosas cantidades de desechos a lo largo y ancho de estos cauces, con la finalidad de evitar estanques de fluidos en diversos puntos e inundaciones durante el temporal de lluvia, atendiendo de manera prioritaria las **Necesidades de Limpieza Y Desazolve priorizando lo plasmado en el Programa Preventivo de Limpieza de Cauces y Arroyos por Temporal de Lluvias y Huracanes 2022 y 2023, de la Unidad Municipal de Protección civil y bomberos y así mismo se realizará conforme a lo programado por la Unidad Municipal de Protección Civil para este 2024.**



Gobierno Municipal Zapotlán el Grande, Jalisco

Administración 2021-2024

2022



2024 Año del 85 Aniversario de la

Escuela
Secundaria
Federal

Benito Juárez

No	Arroyo o Canal Hidrológico	Metros lineales por atender.
1	Colector Volcanes.	800 m
2	Canal Hidrológico.	400 m
3	Canal Hidrológico Calle Galeana.	550 m
4	Canal Hidrológico Calle Jalisco.	1110 m
5	Escurrimiento Local Col. Pastor Arriba.	400 m
6	Arroyo los Guayabos punto 1	460 m
	Arroyo los Guayabos punto 2	980 m
	Arroyo los Guayabos punto 3	750 m
7	Arroyo Chuluapan	300 m
8	Esc. Colonia Emiliano Zapata	150 m
9	Delegación el Fresnito: Arroyo La Retama Punto 1	200 m
	Arroyo La Retama punto 2	Arena disponible
	Arroyo la Difunta Punto 1:	Roca disponible
	Escurrimiento Local Fresnito	15 m
10	Delegación Atequizayan: Arroyo Los Manzanitos	Roca disponible
	Arroyo Las Carboneras	Roca disponible
Total		6,115 m

No	Arroyo o Canal Hidrológico	Metros lineales por atender.
1	Colector Volcanes.	2,004 metros
2	Canal Hidrológico Calle Galeana	460 metros
3	Canal Hidrológico Calle Jalisco	980 metros
4	Escurrimiento Local Colonia Pastor de Arriba	124 metros
5	Arroyo Los Guayabos Punto A	460 metros
	Arroyo Los Guayabos Punto B	980 metros
	Arroyo Los Guayabos Punto C	750 metros
6	Arroyo Chuluapan	207 metros
7	Delegación el Fresnito: Arroyo La Retama Punto 1	400 metros
	Delegación el Fresnito: Arroyo la Difunta Punto 1	162 metros
	Delegación el Fresnito: Arroyo la Difunta Punto 2	100 metros
	Escurrimiento Local Fresnito	20 m
8	Delegación Atequizayan:	30 metros
Total		6,677 metros

2023

2024

CIUDAD GUZMÁN		
CAUSE, ARROYO, CANAL HIDROLÓGICO Y REPRESA	SECCIONES	METROS POR ATENDER
VOLCANES	1	1,196
	2	970
	3	1,415
	4	615
	5	240
CANAL HIDROLÓGICO	1	1,490
	2	7,330
JALISCO	1	970
GALEANA	1	383
APOLO	1	882
GUAYABOS	1	600
	2	1,425
PARQUE DE LLUVIA, COLONIA GÁNDARA ESTRADA	3	1,708
	1	3,104
CHULUAPAN	1	618
	2	953
TOTAL		23,899

EL FRESNITO	
SECCIONES	METROS POR ATENDER
1	609
2	1,091
3	153
4	1,016
5	891
TOTAL	3,760

ATEQUIZAYAN	
SECCIONES	METROS POR ATENDER
1	609
2	1,091
3	153
4	1,016
5	3,651
6	3,023
TOTAL	9,543

ZAPOTLÁN EL GRANDE	
LOCALIDADES	METROS POR ATENDER
CIUDAD GUZMÁN	23,899
EL FRESNITO	3,760
ATEQUIZAYAN	9,543
TOTAL	37,202

Intervenciones realizadas en 2022 con apoyo de la Secretaría de Marina, SADER Jalisco, e Iniciativa privada (D'eliseos), durante 2023 exclusivamente con equipo, recursos humanos, financieros y materiales del Gobierno Municipal y OPD SAPAZA, con la participación interinstitucional de: Dirección de Mantenimiento de Infraestructura, Dirección de Mantenimiento Urbano, Dirección de Medio Ambiente, OPD SAPAZA. En 2022 se prioriza el desazolve de arroyos y canales a partir de su desembocadura en la laguna y aguas arriba para prevenir el desbordamiento

La presente hoja forma parte del Programa Municipal de Desazolve, de Zapotlán el Grande, Jalisco. 2024.

6/28

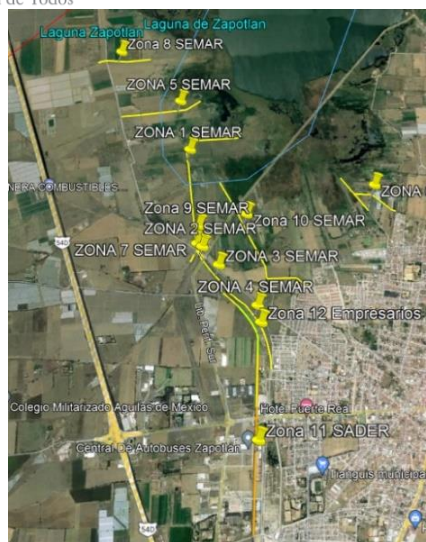


Gobierno Municipal Zapotlán el Grande, Jalisco

Administración 2021-2024



2024 Año del 85 Aniversario de la
Escuela
Secundaria
Federal
**Benito
Juárez**



DESAZOLVES 2022

SECCIÓN	MTS LINEALES	VOLUMEN M3
Punto 1 SEMAR	1000	36000
Entronque volcanes-planta2	274	2740
Volcanes (jorobado-cinemex)	2,093	62790
Canal hidrológico	1179	8253
Punto 2 SEMAR	1050	10500
Desembocadura arroyo Chuluapan	1164	9355
Puente el jorobado	176	880
Punto 6 SEMAR	702	4212
Jorobado-punto1	1210	24200
Los Guayabos Camichines - desembocadura	2000	18000
Canal Planta 2	900	5400
Puente Jorobado- Crucero ateqizayan	600	3600
Volcanes cinemex - Central caminera	650	3900
Volcanes SADER	2,110	31,000
Volcanes - Empresarios locales	700	12,600
TOTAL	15,808	233,430 m3
PRESUPUESTO EJERCIDO		\$1,411,446.00
Gastos de combustible, alimentación, hospedaje, prendas de seguridad, mantenimiento menor y traslado de maquinaria, ejercido por la Dirección de Medio Ambiente , con apoyo de maquinaria de SADER Jalisco marzo-abril, empresario local mayo-junio, SEMAR junio-octubre 2022		

La presente hoja forma parte del Programa Municipal de Desazolve, de Zapotlán el Grande, Jalisco. 2024.

7/28



Gobierno Municipal Zapotlán el Grande, Jalisco

Administración 2021-2024

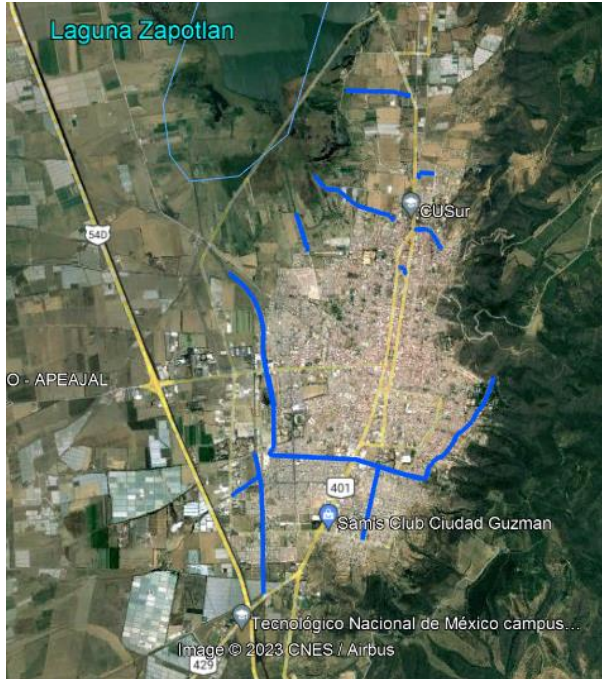


2024 Año del 85 Aniversario de la

Escuela
Secundaria
Federal

Benito Juárez

En 2023 se prioriza el desazolve de arroyos y canales dentro de la zona urbana, así como relimpieza de acumulados sobre lo trabajado durante 2022.



DESAZOLVES 2023		
SECCION	MTS LINEALES	VOLUMEN M3
Chuluapan	2,087	20,870
San Cayetano	209	1,149.5
Salto de Cristo	560	9,027.2
Colector Volcanes	2,176	31,769.6
Canal hidrológico	7,330	23,612.55
Quinta Mary Chuy	1,034	18,612
Ferrocarril	513	769.5
Jalisco	1,144	1,201.2
Guayabos	2,152	10,564
Emiliano Zapata	328	1,640
Apolo	628	942
Puente libramiento	235	587.5
TOTAL	18,396	120,745.05
PRESUPUESTO EJERCIDO		
Dirección de Medio Ambiente (asesoría técnica, herramienta menor, equipo de protección, renta de minicargador y volteo):		\$935,733.12
Dirección de Mantenimiento de Infraestructura (combustible, personal, herramienta, señalización, equipo de protección):		\$1,988,809.47
Total:		\$ 2,924,542.59

Resumen desazolves 2022 y 2023

La presente hoja forma parte del Programa Municipal de Desazolve, de Zapotlán el Grande, Jalisco. 2024.

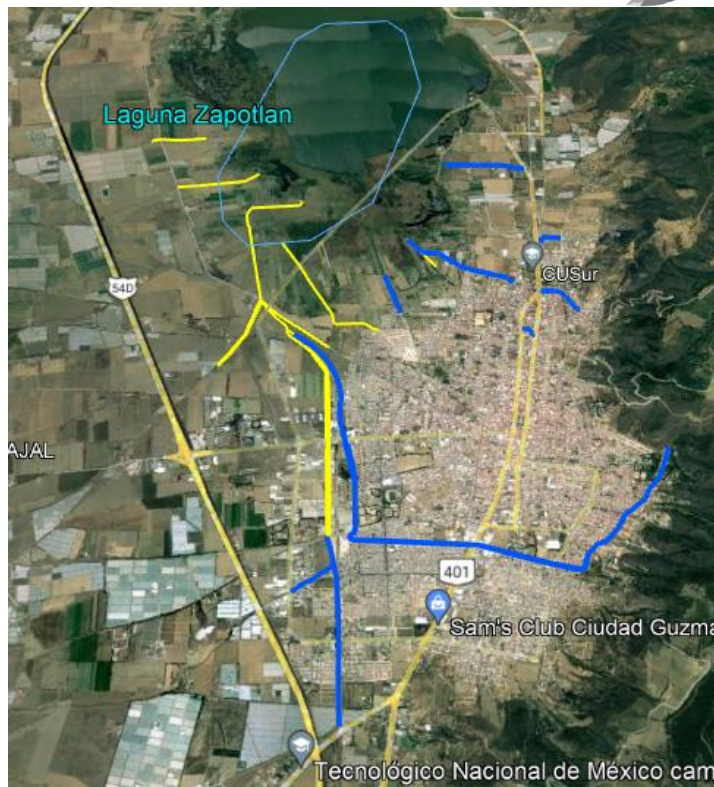


Gobierno Municipal Zapotlán el Grande, Jalisco

Administración 2021-2024



2024 Año del 85 Aniversario de la
Escuela
Secundaria
Federal
**Benito
Juárez**



AÑO	MTS LINEALES INTERVENIDOS	M3 DESAZOLVADOS	PRESUPUESTO MUNICIPAL EJERCIDO
2022	15,808	233,430	\$1,411,446.00
2023	18,396	120,745.05	\$ 2,924,542.59
TOTAL	34,204	354,175.05	\$4,335,988.59

La presente hoja forma parte del Programa Municipal de Desazolve, de Zapotlán el Grande, Jalisco. 2024.



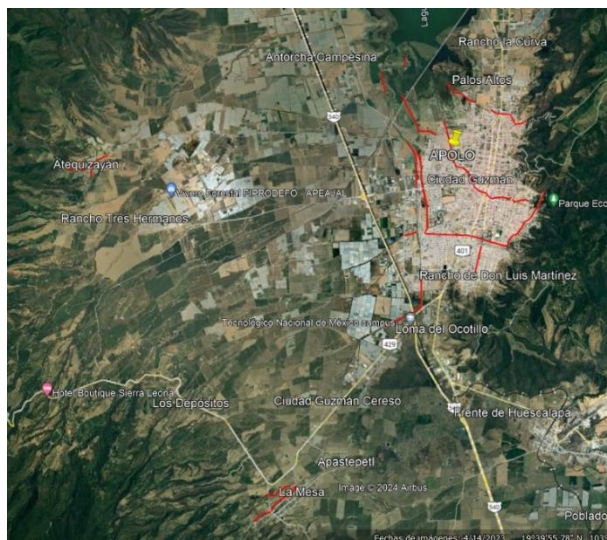
Gobierno Municipal Zapotlán el Grande, Jalisco

Administración 2021-2024

PROGRAMACIÓN DESAZOLVES 2024



2024 Año del 85 Aniversario de la
Escuela
Secundaria
Federal
**Benito
Juárez**



Arroyo/cauce	Distancia a mts	Volumen M3	Meses							
			Ene sem	Feb sem	Mar sem	Abr sem	May sem	Jun sem	Jul sem	Ago sem
1. Apolo	882	1,058	2, 3 y 4							
2. Parque de lluvia	3,942 m2	3,220		1, 2, 3						
3. El Fresnito	3,760	22,560		4	1, 2, 3, 4	1, 2				
4. Atequizayán	9,543	12,243			2, 3 y 4	1				
5. Guayabos	600	540				1,2,3,4	1,2,3, 4	1, 2	3,4 mtto	
6. Chuluapan	618	1,081			3, 4	1,2, 3, 4	1			
7. Volcanes	4,436	27,120	3,4	1,2,3,4	1,2,3, 4	1,2,3,4	1,2		1, 2 mtto	
8. Canal hidrológico	7,730	4,470		1,2,3,4						1 mtto
9. Ferrocarril	536	321			1					
10. Jalisco	970	679					3,4	1		2 mtto
11. Galeana	383	3,830						1,2,3, 4		
TOTAL	27,470	112,606								

La presente hoja forma parte del Programa Municipal de Desazolve, de Zapotlán el Grande, Jalisco. 2024.



Gobierno Municipal Zapotlán el Grande, Jalisco

Administración 2021-2024



2024 Año del 85 Aniversario de la
Escuela
Secundaria
Federal
**Benito
Juárez**

PRESUPUESTO PROGRAMADO 2024

Dirección de Medio Ambiente (asesoría técnica, herramienta menor, equipo de protección, renta de minicargador y volteo):	\$982,519.78
Dirección de Mantenimiento de Infraestructura (combustible, personal, herramienta, señalización, equipo de protección):	\$1,988,809.47
Total:	\$ 2,971,329.25

Requerimientos generales permanentes

Personal	Choferes de maquinaria 5 personal operativo en tierra para limpieza y detalles dentro de los cauces 2 personal operativo para limpieza de maleza Equipo de protección (chalecos, cascos, buff, lentes, guantes, velo) Herramientas menores (azadones, cazangas, motosierra, carretillas)
Maquinaria	1 Excavadora 2 Retroexcavadora (en algunos puntos se requieren hasta 3 retroexcavadoras para agilizar, por ejemplo represa peñas y parque de lluvia) 1 Pailoader 1 Volteo (en algunos puntos se requieren hasta 2 volteos para agilizar, por ejemplo represa peñas y parque de lluvia)
Horario de trabajo	Lunes a sábado de 08:00 a 18:00 hrs.



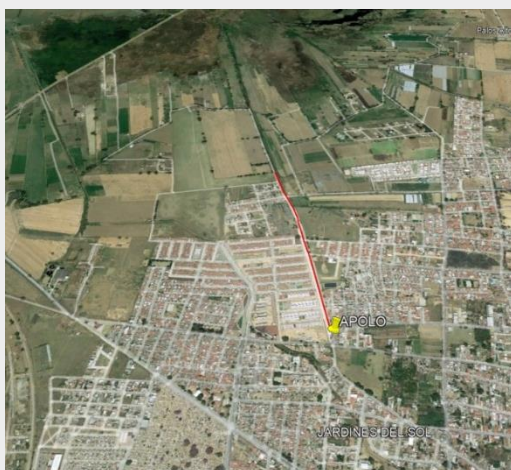
Gobierno Municipal Zapotlán el Grande, Jalisco

Administración 2021-2024



2024 Año del 85 Aniversario de la
Escuela
Secundaria
Federal
**Benito
Juárez**

Apolo				
Sección	Distancia MTS	Volumen M3	Requerimientos	Tiempo aproximado
Bravo e Insurgentes Col. Nueva Luz	882	1,058	1 Retroexcavadora 1 Volteo 5 Personal en tierra para desazolve debajo de los puentes 2 Carretillas	3 semanas



Parque de lluvia Col. Gándara Estrada				
Sección	Superficie	Volumen M3	Requerimientos	Tiempo aproximado
Parque de lluvia	3,942 m2	3,220	2 Retroexcavadora 1 Volteo 1 Desbrozadora	3 semanas

La presente hoja forma parte del Programa Municipal de Desazolve, de Zapotlán el Grande, Jalisco. 2024.

12/28

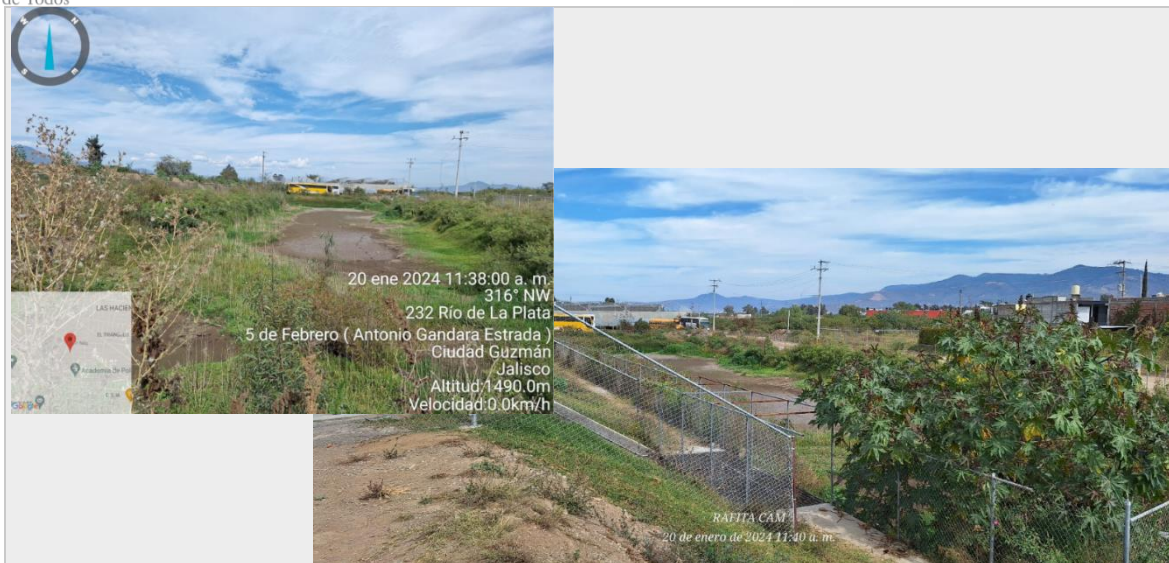


Gobierno Municipal Zapotlán el Grande, Jalisco

Administración 2021-2024



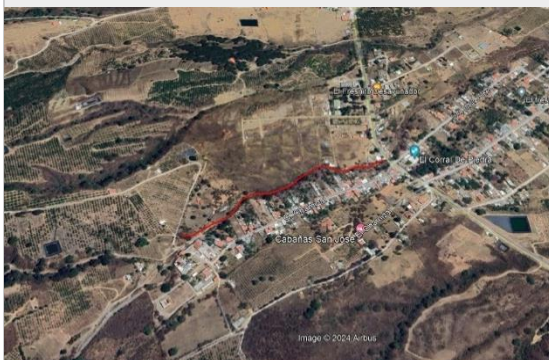
2024 Año del 85 Aniversario de la
Escuela
Secundaria
Federal
**Benito
Juárez**



Delegación El Fresnito

Sección 1	Distancia MTS	Volumen M3	Requerimientos	Tiempo aproximado
Fresnito Poblado alto	609	7,038	1 Retroexcavadora 1 Volteo 2 Desbrozadoras 1 Motosierra	2 semanas

Imagen de Ubicación



Sección 2	Distancia MTS	Volumen M3	Requerimientos	Tiempo aproximado
Frenito Poblado - segunda entrada	1,091	13,092	1 Retroexcavadora 1 Volteo 2 Desbrozadoras 1 Motosierra	2 semanas



Gobierno Municipal Zapotlán el Grande, Jalisco

Administración 2021-2024



2024 Año del 85 Aniversario de la

Escuela
Secundaria
Federal

Benito Juárez

<p>Sección 3</p>	<p>Distancia MTS</p>	<p>Volumen M3</p>	<p>Requerimientos</p>	<p>Tiempo aproximado</p>
<p>Fresnito intersección</p>	<p>153</p>	<p>1,836</p>	<p>1 Retroexcavadora 1 Volteo 2 Desbrozadoras 1 Motosierra</p>	<p>1 semana</p>
<p>Sección 4</p>	<p>Distancia MTS</p>	<p>Volumen M3</p>	<p>Requerimientos</p>	<p>Tiempo aproximado</p>
<p>Fresnito continuación 2</p>	<p>1,016</p>	<p>12,192</p>	<p>1 Retroexcavadora 1 Volteo 2 Desbrozadoras 1 Motosierra</p>	<p>2 semana</p>
<p>Sección 5</p>	<p>Distancia MTS</p>	<p>Volumen M3</p>	<p>Requerimientos</p>	<p>Tiempo aproximado</p>
<p>Fresnito norte</p>	<p>891</p>	<p>10,692</p>	<p>1 Retroexcavadora 1 Volteo 2 Desbrozadoras 1 Motosierra</p>	<p>2 semana</p>

La presente hoja forma parte del Programa Municipal de Desazolve, de Zapotlán el Grande, Jalisco. 2024.

14/28



--	--	--	--	--

Delegación Atequizayán

Sección 1	Distancia MTS	Volumen M3	Requerimientos	Tiempo aproximado
	696	4,872	1 Retroexcavadora 1 Volteo 2 Desbrozadoras 1 Motosierra	2 semanas
Sección 2	Distancia MTS	Volumen M3	Requerimientos	Tiempo aproximado
	816	6,528	1 Retroexcavadora 1 Volteo 2 Desbrozadoras 1 Motosierra	1 semana



La Ciudad de Todos

Gobierno Municipal Zapotlán el Grande, Jalisco

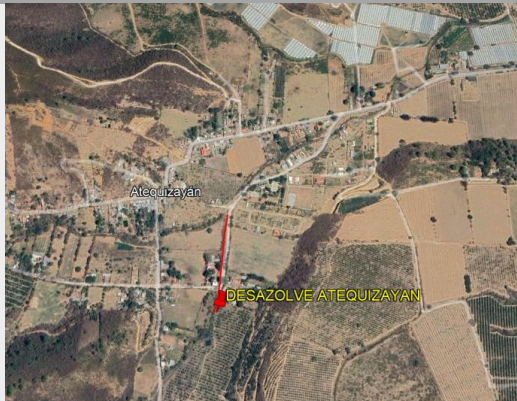
Administración 2021-2024



2024 Año del 85 Aniversario de la

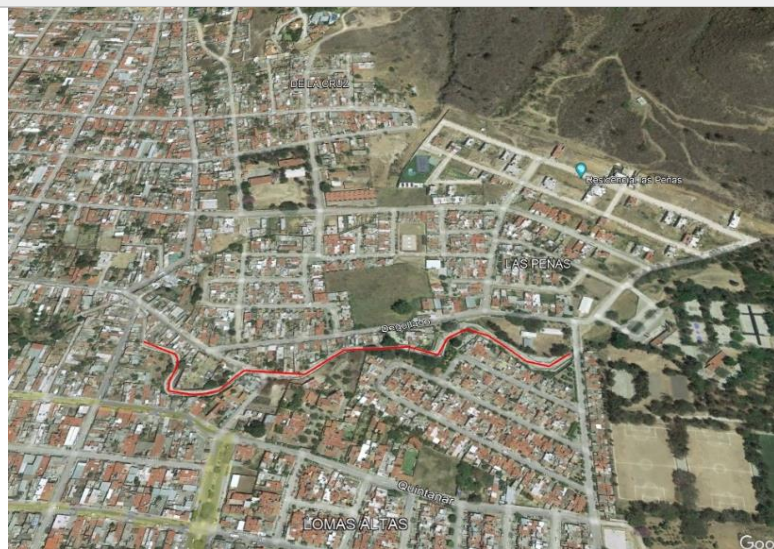
Escuela
Secundaria
Federal

Benito Juárez

Sección 3	Distancia MTS	Volumen M3	Requerimientos	Tiempo aproximado
	281	843	1 Retroexcavadora 1 Volteo 2 Desbrozadoras 1 Motosierra	1 semana

Guayabos				
Sección 1	Distancia MTS	Volumen M3	Requerimientos	Tiempo aproximado
Col. Guayabos - Escobedo	600	540	1 Retroexcavadora 1 volteo 5 personas en tierra 2 carretillas	3 semanas

Foto:



Sección 2	Distancia MTS	Volumen M3	Requerimientos	Tiempo aproximado
Escobedo Reforma	1,331	2,662	1 Retroexcavadora 1 Pailoader 1 Volteo 1 Mini cargador 5 personas 2 Desbrozadores 1 motosierra	4 semanas

La presente hoja forma parte del Programa Municipal de Desazolve, de Zapotlán el Grande, Jalisco. 2024.



Gobierno Municipal Zapotlán el Grande, Jalisco

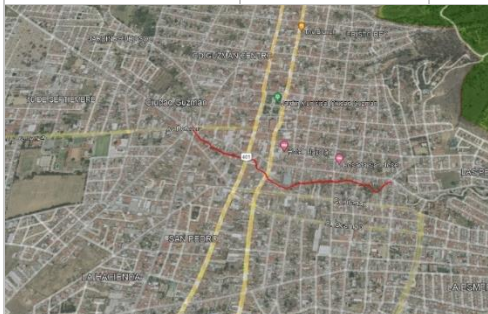
Administración 2021-2024



2024 Año del 85 Aniversario de la
Escuela
Secundaria
Federal
**Benito
Juárez**

La Ciudad de Todos

2 carretilla



Sección 3	Distancia MTS	Volumen M3	Requerimientos	Tiempo aproximado
Reforma – Bravo Relimpieza de acumulados 2023	1425	2850	1 Retroexcavadora 1 Pailoader 1 Volteo 1 Mini cargador 5 personas 2 Desbrozadores 1 motosierra 2 carretillas	4 semanas



Sección 4	Distancia MTS	Volumen M3	Requerimientos	Tiempo aproximado
Camichines – desembocadura Relimpieza de acumulados 2023	1,708	2,049	1 Retroexcavadora 1 Pailoader 1 Volteo 1 Mini cargador 5 personas 2 Desbrozadores 1 motosierra 2 carretillas	4 semanas

La presente hoja forma parte del Programa Municipal de Desazolve, de Zapotlán el Grande, Jalisco. 2024.

17/28



Gobierno Municipal Zapotlán el Grande, Jalisco

Administración 2021-2024



2024 Año del 85 Aniversario de la

Escuela
Secundaria
Federal

Benito Juárez



Chuluapan

Sección 1	Distancia MTS	Volumen M3	Requerimientos	Tiempo aproximado
Col. Pablo Luis Juan - Av. Juan José Arreola	618	1,081	1 Retroexcavadora 1 Volteo 2 Desbrozadoras	2 semanas

Foto:



La presente hoja forma parte del Programa Municipal de Desazolve, de Zapotlán el Grande, Jalisco. 2024.



Gobierno Municipal Zapotlán el Grande, Jalisco

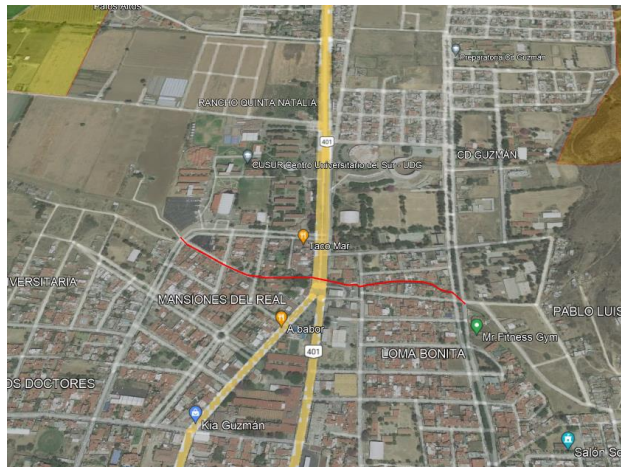
Administración 2021-2024



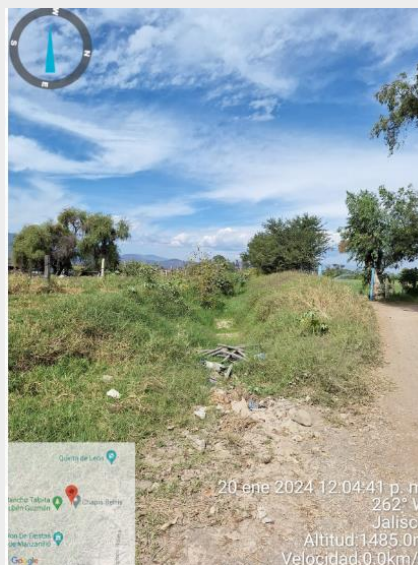
2024 Año del 85 Aniversario de la
Escuela
Secundaria
Federal
**Benito
Juárez**

La Ciudad de Todos

Sección 2	Distancia MTS	Volumen M3	Requerimientos	Tiempo aproximado
Av. Juan José Arreola - Av. Universidad	634	1,109	1 Retroexcavadora 1 Volteo 5 personas 2 Desbrozadores 1 motosierra 2 carretillas	3 semanas



Sección 3	Distancia MTS	Volumen M3	Requerimientos	Tiempo aproximado
Col. Azaleas - Desembocadura	1,059	953	1 Retroexcavadora 1 Pailoader 1 Volteo 2 Desbrozadores	2 semanas



La presente hoja forma parte del Programa Municipal de Desazolve, de Zapotlán el Grande, Jalisco. 2024.

19/28





Gobierno Municipal Zapotlán el Grande, Jalisco

Administración 2021-2024



2024 Año del 85 Aniversario de la
Escuela
Secundaria
Federal
**Benito
Juárez**

La Ciudad de Todos

Volcanes				
Sección 1	Distancia MTS	Volumen M3	Requerimientos	Tiempo aproximado
Tecnológico	1,196	11960	1 Retroexcavadora 1 Pailoader 1 Volteo 2 Desbrozadores 1 motosierra	4 semanas
  <p>20 ene 2024 10:35:27 a. m. 227° SW S/N Carretera Estatal al Grullo-Ciudad Guzman Zapotlán el Grande Jalisco Altitud: 1537.0m Velocidad: 0.0km/h</p>  <p>RAJITA CAM 20 de enero de 2024 10:33 a. m.</p>				
Sección 2	Distancia MTS	Volumen M3	Requerimientos	Tiempo aproximado
Tecnológico libramiento Relimpieza de acumulados	970	2,425	1 Retroexcavadora 1 Pailoader 1 Volteo 2 Desbrozadores 1 motosierra	4 semanas

La presente hoja forma parte del Programa Municipal de Desazolve, de Zapotlán el Grande, Jalisco. 2024.

20/28



Gobierno Municipal Zapotlán el Grande, Jalisco

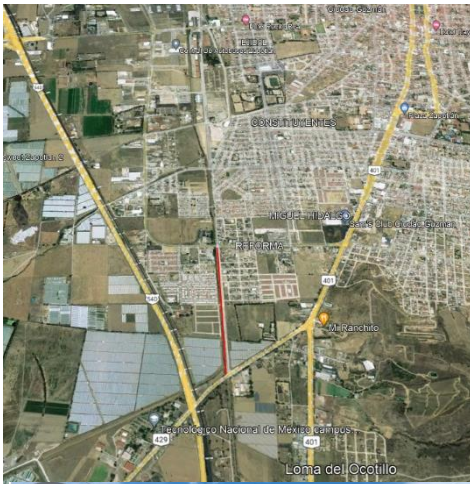
Administración 2021-2024



2024 Año del 85 Aniversario de la

Escuela
Secundaria
Federal

Benito Juárez



Sección 3	Distancia MTS	Volumen M3	Requerimientos	Tiempo aproximado
Cinemex – Manuel M. Diéguez	1,415	8,490	1 Retroexcavadora 1 Pailoader 1 Volteo	2 semanas
Relimpieza de acumulados			2 Desbrozadores 1 motosierra	

La presente hoja forma parte del Programa Municipal de Desazolve, de Zapotlán el Grande, Jalisco. 2024.



Gobierno Municipal Zapotlán el Grande, Jalisco

Administración 2021-2024



2024 Año del 85 Aniversario de la
Escuela
Secundaria
Federal
**Benito
Juárez**



Sección 4	Distancia MTS	Volumen M3	Requerimientos	Tiempo aproximado
Jorobado – bordos	615	1845	1 Retroexcavadora	3 semanas
Rehabilitación de bordos			1 Pailoader 1 Volteo 2 Desbrozadores 1 motosierra	



Sección 5	Distancia MTS	Volumen M3	Requerimientos	Tiempo aproximado
Desembocadura	240	2400	1 Excavadora	3 semanas
Limpieza			1 Pailoader 1 Volteo	

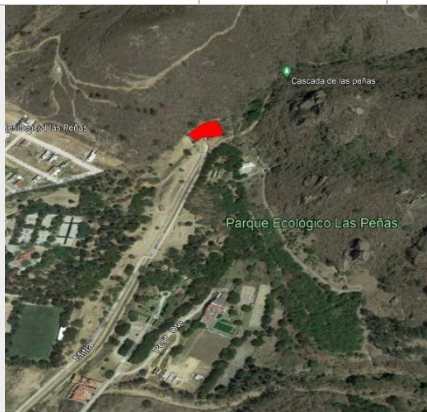
La presente hoja forma parte del Programa Municipal de Desazolve, de Zapotlán el Grande, Jalisco. 2024.

22/28



Canal Hidrológico

Sección 1	Superficie M2	Volumen M3	Requerimientos	Tiempo aproximado
Represa Peñas	1,490	4,470	3 Retroexcavadora 2 volteos	2 semanas



Sección 2	Distancia MTS	Volumen M3	Requerimientos	Tiempo aproximado
Canal hidrológico Relimpieza de acumulados	7,330	3,298	1 Retroexcavadora 1 Volteo 5 personas 2 Desbrozadores 1 motosierra 2 carretillas	4 semanas



Gobierno Municipal Zapotlán el Grande, Jalisco

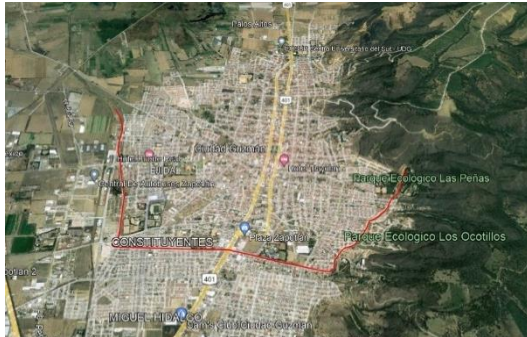
Administración 2021-2024



2024 Año del 85 Aniversario de la

Escuela
Secundaria
Federal

Benito Juárez



FERROCARRIL

Sección	Distancia MTS	Volumen M3	Requerimientos	Tiempo aproximado
Gregorio Torres Quintero – Calzada Madero y Carranza	536	321.6	1 Retroexcavadora 1 Volteo 1 Minicargador 5 personas 2 Desbrozadores 1 motosierra	1 semana





La Ciudad de Todos

Gobierno Municipal Zapotlán el Grande, Jalisco

Administración 2021-2024

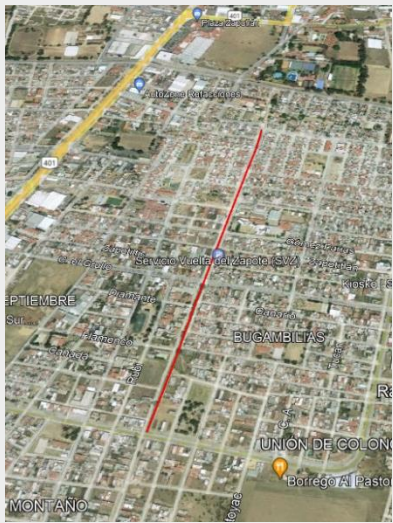



2024 Año del 85 Aniversario de la

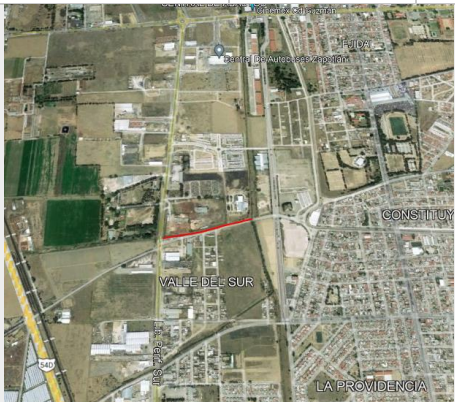
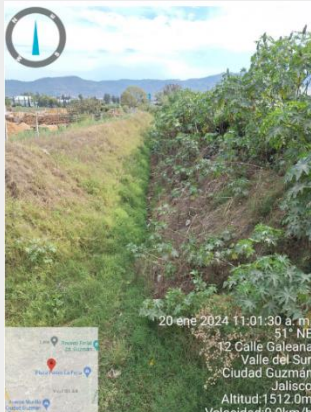
Escuela
Secundaria
Federal

Benito Juárez

Jalisco				
Sección	Distancia MTS	Volumen M3	Requerimientos	Tiempo aproximado
Av. Serafín Vázquez – Av. Cruz Roja	970	679	1 Retroexcavadora 1 Pailoader 1 Volteo 1 Minicargador 5 personas 2 Desbrozadores 1 motosierra 2 carretillas	3 semanas


Galeana				
Sección	Distancia MTS	Volumen M3	Requerimientos	Tiempo aproximado
Libramiento volcanes	383	3830	1 Retroexcavadora 1 Volteo 2 Desbrozadores 1 motosierra	4 semanas

La presente hoja forma parte del Programa Municipal de Desazolve, de Zapotlán el Grande, Jalisco. 2024.

25/28

TRAMPAS DE BASURA

Con base a la experiencia de 2022 y 2023, la presencia de residuos sólidos urbanos en los cauces, arroyos, canales y bocas de tormenta, es una problemática que genera impactos negativos por contaminación al agua y al suelo, generando además obstrucción de la infraestructura de drenaje pluvial y por lo tanto un incremento de riesgo de inundación por desbordamiento. Por lo que se considera necesario el diseño e implementación de trampas de basura en zonas estratégicas de confluencia de agua y basura, para evitar que los residuos sólidos urbanos terminen depositándose en el cuerpo de agua de la laguna de Zapotlán.

Evidencia de la problemática de basura en cauces, arroyos y canales, bocas de tormenta



Zonas estratégicas a ubicar 3 trampas para basura, previo a la desembocadura y en zonas seguras para la población.

La presente hoja forma parte del Programa Municipal de Desazolve, de Zapotlán el Grande, Jalisco. 2024.



Gobierno Municipal Zapotlán el Grande, Jalisco

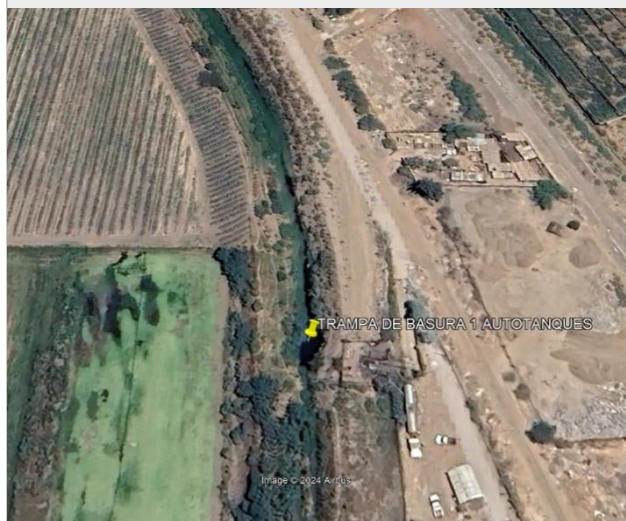
Administración 2021-2024



2024 Año del 85 Aniversario de la
Escuela
Secundaria
Federal
**Benito
Juárez**



VOLCANES			
Autotanques	Superficie requerida M2 125	Requerimientos 1 Retroexcavadora 1 Volteo 9 Tambos metálicos de 200 lts - Cadena - Anclas metálicas	Tiempo aproximado 1 semana



HIDROLÓGICO VOLCANES			
Intersección	Superficie requerida M2 350	Requerimientos 1 Retroexcavadora 1 Volteo	Tiempo aproximado 1 semana

La presente hoja forma parte del Programa Municipal de Desazolve, de Zapotlán el Grande, Jalisco. 2024.



canal hidrológico y
canal volcanes

15 Tambos metálicos de
200 lts
- Cadena
- Anclas metálicas



DESEMBOCADURA ARROYO GUAYABOS

Sección	Superficie requerida M2	Requerimientos	Tiempo aproximado
Zona desembocadura junto al periférico	125	1 Retroexcavadora 1 Volteo 9 Tambos metálicos de 200 lts - Cadena - Anclas metálicas	1 semana

