

**ESTADO DE SITUACION FINANCIERA**  
**MUNICIPIO ZAPOTLÁN EL GRANDE**  
**AL 31 DE JULIO DE 2011**

CUENTA - ACTIVO	Año 2011	Año 2010	CUENTA - PASIVO	Año 2011	Año 2010
<b>ACTIVO CIRCULANTE</b>			<b>PASIVO CIRCULANTE</b>		
1110 EFECTIVO Y EQUIVALENTES	\$30,615,124.76	\$0.00	2110 CUENTAS POR PAGAR A CORTO PLAZO	\$3,098,248.78	\$0.00
1111 EFECTIVO	\$30,489,910.09	\$0.00	2111 SERVICIOS PERSONALES POR PAGAR A CORTO PLAZO	\$0.00	\$0.00
1112 BANCOS/TESORERÍA	\$125,214.67	\$0.00	2112 PROVEEDORES POR PAGAR A CORTO PLAZO	\$2,766,001.61	\$0.00
1113 BANCOS/DEPENDENCIAS Y OTROS	\$0.00	\$0.00	2113 CONTRATISTAS POR OBRAS PÚBLICAS POR PAGAR A CORTO PLAZO	\$0.00	\$0.00
1114 INVERSIONES TEMPORALES (HASTA 3 MESES)	\$0.00	\$0.00	2114 PARTICIPACIONES Y APORTACIONES POR PAGAR A CORTO PLAZO	\$0.00	\$0.00
1115 FONDOS CON AFECTACIÓN ESPECÍFICA	\$0.00	\$0.00	2115 TRANSFERENCIAS OTORGADAS POR PAGAR A CORTO PLAZO	\$0.00	\$0.00
1116 DEPÓSITOS DE FONDOS DE TERCEROS EN GARANTÍA Y/O ADMINISTRACIÓN	\$0.00	\$0.00	2116 INTERESES, COMISIONES Y OTROS GASTOS DE LA DEUDA PÚBLICA POR PAGAR A CORTO PLAZO	\$0.00	\$0.00
1119 OTROS EFECTIVOS Y EQUIVALENTES	\$0.00	\$0.00	2117 RETENCIONES Y CONTRIBUCIONES POR PAGAR A CORTO PLAZO	\$0.00	\$0.00
1120 DERECHOS A RECIBIR EFECTIVO O EQUIVALENTES	\$1,145,980.30	\$0.00	2118 DEVOLUCIONES DE LA LEY DE INGRESOS POR PAGAR A CORTO PLAZO	\$190.00	\$0.00
1121 INVERSIONES FINANCIERAS DE CORTO PLAZO	\$0.00	\$0.00	2119 OTRAS CUENTAS POR PAGAR A CORTO PLAZO	\$332,057.17	\$0.00
1122 CUENTAS POR COBRAR A CORTO PLAZO	\$285,963.28	\$0.00	2120 DOCUMENTOS POR PAGAR A CORTO PLAZO	\$0.00	\$0.00
1123 DEUDORES DIVERSOS POR COBRAR A CORTO PLAZO	\$860,917.02	\$0.00	2121 DOCUMENTOS COMERCIALES POR PAGAR A CORTO PLAZO	\$0.00	\$0.00
1124 INGRESOS POR RECUPERAR A CORTO PLAZO	\$0.00	\$0.00	2122 DOCUMENTOS CON CONTRATISTAS POR OBRAS PÚBLICAS POR PAGAR A CORTO PLAZO	\$0.00	\$0.00
1125 DEUDORES POR ANTICIPOS DE LA TESORERÍA A CORTO PLAZO	\$0.00	\$0.00	2129 OTROS DOCUMENTOS POR PAGAR A CORTO PLAZO	\$0.00	\$0.00
1126 PRÉSTAMOS OTORGADOS A CORTO PLAZO	\$0.00	\$0.00	2130 PORCIÓN A CORTO PLAZO DE LA DEUDA PÚBLICA A LARGO PLAZO	\$4,388,551.03	\$0.00
1129 OTROS DERECHOS A RECIBIR EFECTIVO O EQUIVALENTES A CORTO PLAZO	\$0.00	\$0.00	2131 PORCIÓN A CORTO PLAZO DE LA DEUDA PÚBLICA INTERNA	\$4,388,551.03	\$0.00
1130 DERECHOS A RECIBIR BIENES O SERVICIOS	\$1,388,392.50	\$0.00	2132 PORCIÓN A CORTO PLAZO DE LA DEUDA PÚBLICA EXTERNA	\$0.00	\$0.00
1131 ANTICIPO A PROVEEDORES POR ADQUISICIÓN DE BIENES Y PRESTACIÓN DE SERVICIOS A CORTO PLAZO	\$1,388,392.50	\$0.00	2133 PORCIÓN A CORTO PLAZO DE ARRENDAMIENTO FINANCIERO	\$0.00	\$0.00
1132 ANTICIPO A PROVEEDORES POR ADQUISICIÓN DE BIENES INMUEBLES Y MUEBLES A CORTO PLAZO	\$0.00	\$0.00	2140 TÍTULOS Y VALORES A CORTO PLAZO	\$0.00	\$0.00
1133 ANTICIPO A PROVEEDORES POR ADQUISICIÓN DE BIENES INTANGIBLES A CORTO PLAZO	\$0.00	\$0.00	2141 TÍTULOS Y VALORES DE LA DEUDA PÚBLICA INTERNA A CORTO PLAZO	\$0.00	\$0.00
1134 ANTICIPO A CONTRATISTAS POR OBRAS PÚBLICAS A CORTO PLAZO	\$0.00	\$0.00	2142 TÍTULOS Y VALORES DE LA DEUDA PÚBLICA EXTERNA A CORTO PLAZO	\$0.00	\$0.00
1139 OTROS DERECHOS A RECIBIR BIENES O SERVICIOS A CORTO PLAZO	\$0.00	\$0.00	2150 PASIVOS DIFERIDOS A CORTO PLAZO	\$0.00	\$0.00
1140 INVENTARIOS	\$0.00	\$0.00	2151 INGRESOS COBRADOS POR ADELANTADO A CORTO PLAZO	\$0.00	\$0.00
1141 INVENTARIO DE MERCANCIAS PARA VENTA	\$0.00	\$0.00	2152 INTERESES COBRADOS POR ADELANTADO A CORTO PLAZO	\$0.00	\$0.00
1142 INVENTARIO DE MERCANCIAS TERMINADAS	\$0.00	\$0.00	2159 OTROS PASIVOS DIFERIDOS A CORTO PLAZO	\$0.00	\$0.00
1143 INVENTARIO DE MERCANCIAS EN PROCESO DE ELABORACIÓN	\$0.00	\$0.00	2160 FONDOS Y BIENES DE TERCEROS EN GARANTÍA Y/O ADMINISTRACIÓN A CORTO PLAZO	\$0.00	\$0.00
1144 INVENTARIO DE MATERIAS PRIMAS, MATERIALES Y SUMINISTROS PARA PRODUCCIÓN	\$0.00	\$0.00	2161 FONDOS EN GARANTÍA A CORTO PLAZO	\$0.00	\$0.00
1145 BIENES EN TRANSITO	\$0.00	\$0.00	2162 FONDOS EN ADMINISTRACIÓN A CORTO PLAZO	\$0.00	\$0.00
1150 ALMACENES	\$0.00	\$0.00	2163 FONDOS CONTINGENTES A CORTO PLAZO	\$0.00	\$0.00
1151 ALMACÉN DE MATERIALES Y SUMINISTROS DE CONSUMO	\$0.00	\$0.00	2164 FONDOS DE FIDEICOMISOS, MANDATOS Y CONTRATOS ANÁLOGOS A CORTO PLAZO	\$0.00	\$0.00
1160 ESTIMACIÓN POR PÉRDIDA O DETERIORO DE ACTIVOS CIRCULANTES	\$0.00	\$0.00	2165 OTROS FONDOS DE TERCEROS EN GARANTÍA Y/O ADMINISTRACIÓN A CORTO PLAZO	\$0.00	\$0.00
1161 ESTIMACIONES PARA CUENTAS INCOBRABLES POR DERECHOS A RECIBIR EFECTIVO O EQUIVALENTES	\$0.00	\$0.00	2166 VALORES Y BIENES EN GARANTÍA A CORTO PLAZO	\$0.00	\$0.00
1162 ESTIMACIÓN POR DETERIORO DE INVENTARIOS	\$0.00	\$0.00	2170 PROVISIONES A CORTO PLAZO	\$0.00	\$0.00
1190 OTROS ACTIVOS CIRCULANTES	\$0.00	\$0.00	2171 PROVISIÓN PARA DEMANDAS Y JUICIOS A CORTO PLAZO	\$0.00	\$0.00
1191 VALORES EN GARANTÍA	\$0.00	\$0.00	2172 PROVISIÓN PARA CONTINGENCIAS A CORTO PLAZO	\$0.00	\$0.00
1192 BIENES EN GARANTÍA (EXCLUYE DEPÓSITOS DE FONDOS)	\$0.00	\$0.00	2179 OTRAS PROVISIONES A CORTO PLAZO	\$0.00	\$0.00
1193 BIENES DERIVADOS DE EMBARGOS, DECOMISOS, ASEGURAMIENTOS Y DACIÓN EN PAGO	\$0.00	\$0.00	2190 OTROS PASIVOS A CORTO PLAZO	\$0.00	\$0.00
<b>TOTAL DE ACTIVOS CIRCULANTES</b>	<b>\$33,149,497.56</b>	<b>\$0.00</b>	2191 INGRESOS POR CLASIFICAR	\$0.00	\$0.00
<b>ACTIVO NO CIRCULANTE</b>			2192 RECAUDACIÓN POR PARTICIPAR	\$0.00	\$0.00
1210 INVERSIONES FINANCIERAS A LARGO PLAZO	\$0.00	\$0.00	2199 OTROS PASIVOS CIRCULANTES	\$0.00	\$0.00
1211 INVERSIONES A LARGO PLAZO	\$0.00	\$0.00	<b>TOTAL PASIVOS CIRCULANTES</b>	<b>\$7,486,799.81</b>	<b>\$0.00</b>
1212 TÍTULOS Y VALORES A LARGO PLAZO	\$0.00	\$0.00	<b>PASIVO NO CIRCULANTE</b>		
1213 FIDEICOMISOS, MANDATOS Y CONTRATOS ANÁLOGOS	\$0.00	\$0.00	2210 CUENTAS POR PAGAR A LARGO PLAZO	\$0.00	\$0.00
1214 PARTICIPACIONES Y APORTACIONES DE CAPITAL	\$0.00	\$0.00	2211 PROVEEDORES POR PAGAR A LARGO PLAZO	\$0.00	\$0.00
1220 DERECHOS A RECIBIR EFECTIVO O EQUIVALENTES A LARGO PLAZO	\$0.00	\$0.00	2212 CONTRATISTAS POR OBRAS PÚBLICAS POR PAGAR A LARGO PLAZO	\$0.00	\$0.00
1221 DOCUMENTOS POR COBRAR A LARGO PLAZO	\$0.00	\$0.00	2220 DOCUMENTOS POR PAGAR A LARGO PLAZO	\$0.00	\$0.00
1222 DEUDORES DIVERSOS A LARGO PLAZO	\$0.00	\$0.00	2221 DOCUMENTOS COMERCIALES POR PAGAR A LARGO PLAZO	\$0.00	\$0.00
1223 INGRESOS POR RECUPERAR A LARGO PLAZO	\$0.00	\$0.00	2222 DOCUMENTOS CON CONTRATISTAS POR OBRAS PÚBLICAS POR PAGAR A LARGO PLAZO	\$0.00	\$0.00
1224 PRÉSTAMOS OTORGADOS A LARGO PLAZO	\$0.00	\$0.00	2229 OTROS DOCUMENTOS POR PAGAR A LARGO PLAZO	\$0.00	\$0.00
1229 OTROS DERECHOS A RECIBIR EFECTIVO O EQUIVALENTES A LARGO PLAZO	\$0.00	\$0.00	2230 DEUDA PÚBLICA A LARGO PLAZO	\$106,727,259.62	\$0.00
1230 BIENES INMUEBLES, INFRAESTRUCTURA Y CONSTRUCCIONES EN PROCESO	\$28,286,833.39	\$0.00	2231 TÍTULOS Y VALORES DE LA DEUDA PÚBLICA INTERNA A LARGO PLAZO	\$106,727,259.62	\$0.00
1231 TERRENOS	\$5,000,000.00	\$0.00	2232 TÍTULOS Y VALORES DE LA DEUDA PÚBLICA EXTERNA A LARGO PLAZO	\$0.00	\$0.00
1232 VIVIENDAS	\$0.00	\$0.00	2233 PRÉSTAMOS DE LA DEUDA PÚBLICA INTERNA POR PAGAR A LARGO PLAZO	\$0.00	\$0.00
1233 EDIFICIOS NO HABITACIONALES	\$7,773,419.15	\$0.00	2234 PRÉSTAMOS DE LA DEUDA PÚBLICA EXTERNA POR PAGAR A LARGO PLAZO	\$0.00	\$0.00
1234 INFRAESTRUCTURA	\$6,971,452.41	\$0.00	2235 ARRENDAMIENTO FINANCIERO POR PAGAR A LARGO PLAZO	\$0.00	\$0.00
1235 CONSTRUCCIONES EN PROCESO EN BIENES DE DOMINIO PÚBLICO	\$8,541,961.83	\$0.00	2240 PASIVOS DIFERIDOS A LARGO PLAZO	\$0.00	\$0.00
1236 CONSTRUCCIONES EN PROCESO EN BIENES PROPIOS	\$0.00	\$0.00	2241 CRÉDITOS DIFERIDOS A LARGO PLAZO	\$0.00	\$0.00
1239 OTROS BIENES INMUEBLES	\$0.00	\$0.00	2242 INTERESES COBRADOS POR ADELANTADO A LARGO PLAZO	\$0.00	\$0.00
1240 BIENES MUEBLES	\$9,884,691.09	\$0.00	2249 OTROS PASIVOS DIFERIDOS A LARGO PLAZO	\$0.00	\$0.00
1241 MOBILIARIO Y EQUIPO DE ADMINISTRACIÓN	\$1,082,122.47	\$0.00	2250 FONDOS Y BIENES DE TERCEROS EN GARANTÍA Y/O ADMINISTRACIÓN A LARGO PLAZO	\$0.00	\$0.00
1242 MOBILIARIO Y EQUIPO EDUCACIONAL Y RECREATIVO	\$41,286.00	\$0.00	2251 FONDOS EN GARANTÍA A LARGO PLAZO	\$0.00	\$0.00
1243 EQUIPO E INSTRUMENTAL MÉDICO Y DE LABORATORIO	\$0.00	\$0.00	2252 FONDOS EN ADMINISTRACIÓN A LARGO PLAZO	\$0.00	\$0.00
1244 EQUIPO DE TRANSPORTE	\$6,746,602.62	\$0.00	2253 FONDOS CONTINGENTES A LARGO PLAZO	\$0.00	\$0.00
1245 EQUIPO DE DEFENSA Y SEGURIDAD	\$236,468.32	\$0.00			
1246 MAQUINARIA, OTROS EQUIPOS Y HERRAMIENTAS	\$1,738,221.68	\$0.00			

**ESTADO DE SITUACIÓN FINANCIERA  
MUNICIPIO ZAPOTLÁN EL GRANDE  
AL 31 DE JULIO DE 2011**

CUENTA - ACTIVO	Año 2011		Año 2010		CUENTA - PASIVO	Año 2011		Año 2010	
		\$		\$			\$		\$
1247 COLECCIONES, OBRAS DE ARTE Y OBJETOS VALIOSOS		\$0.00		\$0.00	2254 FONDOS DE FIDEICOMISOS, MANDATOS Y CONTRATOS ANALÓGOS A LARGO PLAZO		\$0.00		\$0.00
1248 ACTIVOS BIOLÓGICOS		\$39,990.00		\$0.00	2255 OTROS FONDOS DE TERCEROS EN GARANTÍA Y/O ADMINISTRACIÓN A LARGO PLAZO		\$0.00		\$0.00
					2256 VALORES Y BIENES EN GARANTÍA A LARGO PLAZO		\$0.00		\$0.00
<b>1250 ACTIVOS INTANGIBLES</b>		<b>\$0.00</b>		<b>\$0.00</b>					
1251 SOFTWARE		\$0.00		\$0.00	2269 PROVISIONES A LARGO PLAZO		\$0.00		\$0.00
1252 PATENTES, MARCAS Y DERECHOS		\$0.00		\$0.00	2261 PROVISIÓN PARA DEMANDAS Y JUICIOS A LARGO PLAZO		\$0.00		\$0.00
1253 CONCESIONES Y FRANQUICIAS		\$0.00		\$0.00	2262 PROVISIÓN PARA PENSIONES A LARGO PLAZO		\$0.00		\$0.00
1254 LICENCIAS		\$0.00		\$0.00	2263 PROVISIÓN PARA CONTINGENCIAS A LARGO PLAZO		\$0.00		\$0.00
1259 OTROS ACTIVOS INTANGIBLES		\$0.00		\$0.00	2269 OTRAS PROVISIONES A LARGO PLAZO		\$0.00		\$0.00
<b>1260 DEPRECIACIÓN, DETERIORO Y AMORTIZACIÓN ACUMULADA DE BIENES</b>		<b>\$0.00</b>		<b>\$0.00</b>					
1261 DEPRECIACIÓN ACUMULADA DE BIENES INMUEBLES		\$0.00		\$0.00	<b>TOTAL PASIVOS NO CIRCULANTES</b>		<b>\$106,727,259.62</b>		<b>\$0.00</b>
1262 DEPRECIACIÓN ACUMULADA DE INFRAESTRUCTURA		\$0.00		\$0.00	<b>TOTAL DE PASIVOS</b>		<b>\$114,214,059.43</b>		<b>\$0.00</b>
1263 DEPRECIACIÓN ACUMULADA DE BIENES MUEBLES		\$0.00		\$0.00					
1264 DETERIORO ACUMULADO DE ACTIVOS BIOLÓGICOS		\$0.00		\$0.00	<b>HACIENDA PÚBLICA/ PATRIMONIO</b>				
1265 AMORTIZACIÓN ACUMULADA DE ACTIVOS INTANGIBLES		\$0.00		\$0.00	3100 HACIENDA PÚBLICA/ PATRIMONIO CONTRIBUIDO		\$61,572,119.73		\$0.00
<b>1270 ACTIVOS DIFERIDOS</b>		<b>\$632,199.05</b>		<b>\$0.00</b>	3110 APORTACIONES		\$61,572,119.73		\$0.00
1271 ESTUDIOS, FORMULACIÓN Y EVALUACIÓN DE PROYECTOS		\$632,199.05		\$0.00	3120 DONACIONES DE CAPITAL		\$0.00		\$0.00
1272 DERECHOS SOBRE BIENES EN RÉGIMEN DE ARRENDAMIENTO FINANCIERO		\$0.00		\$0.00	3130 ACTUALIZACIÓN DE LA HACIENDA PÚBLICA/PATRIMONIO		\$0.00		\$0.00
1273 GASTOS PAGADOS POR ADELANTADO A LARGO PLAZO		\$0.00		\$0.00					
1274 ANTICIPOS A LARGO PLAZO		\$0.00		\$0.00	<b>3200 HACIENDA PÚBLICA/PATRIMONIO GENERADO</b>		<b>\$19,311,281.39</b>		<b>\$0.00</b>
1275 BENEFICIOS AL RETIRO DE EMPLEADOS PAGADOS POR ADELANTADO		\$0.00		\$0.00	3210 RESULTADOS DEL EJERCICIO (AHORRO/ DESAHORRO)		\$6,161,035.39		\$0.00
1279 OTROS ACTIVOS DIFERIDOS		\$0.00		\$0.00	3220 RESULTADOS DE EJERCICIOS ANTERIORES		\$13,150,246.00		\$0.00
<b>1280 ESTIMACIÓN POR PÉRDIDA O DETERIORO DE ACTIVOS NO CIRCULANTES</b>		<b>\$0.00</b>		<b>\$0.00</b>	3230 REVALÚOS		\$0.00		\$0.00
1281 ESTIMACIONES POR PÉRDIDA DE CUENTAS INCOBRABLES DE DOCUMENTOS POR COBRAR A LARGO PLAZO		\$0.00		\$0.00	3231 REVALÚO DE BIENES INMUEBLES		\$0.00		\$0.00
1282 ESTIMACIONES POR PÉRDIDA DE CUENTAS INCOBRABLES DE DEUDORES DIVERSOS POR COBRAR A LARGO PLAZO		\$0.00		\$0.00	3232 REVALÚO DE BIENES MUEBLES		\$0.00		\$0.00
1283 ESTIMACIONES POR PÉRDIDA DE CUENTAS INCOBRABLES DE INGRESOS POR COBRAR A LARGO PLAZO		\$0.00		\$0.00	3233 REVALÚO DE BIENES INTANGIBLES		\$0.00		\$0.00
1284 ESTIMACIONES POR PÉRDIDA DE CUENTAS INCOBRABLES DE PRÉSTAMOS OTORGADOS A LARGO PLAZO		\$0.00		\$0.00	3239 OTROS REVALÚOS		\$0.00		\$0.00
1289 ESTIMACIONES POR PÉRDIDA DE OTRAS CUENTAS INCOBRABLES A LARGO PLAZO		\$0.00		\$0.00	3240 RESERVAS		\$0.00		\$0.00
<b>1290 OTROS ACTIVOS NO CIRCULANTES</b>		<b>\$0.00</b>		<b>\$0.00</b>	3241 RESERVAS DE PATRIMONIO		\$0.00		\$0.00
1291 BIENES EN CONCESIÓN		\$0.00		\$0.00	3242 RESERVAS TERRITORIALES		\$0.00		\$0.00
1292 BIENES EN ARRENDAMIENTO FINANCIERO		\$0.00		\$0.00	3243 RESERVAS POR CONTINGENCIAS		\$0.00		\$0.00
1293 BIENES EN COMODATO		\$0.00		\$0.00	3250 RECTIFICACIONES DE RESULTADOS DE EJERCICIOS ANTERIORES		\$0.00		\$0.00
<b>TOTAL DE ACTIVOS NO CIRCULANTES</b>		<b>\$38,803,723.53</b>		<b>\$0.00</b>	3251 CAMBIOS EN POLÍTICAS CONTABLES		\$0.00		\$0.00
<b>TOTAL DE ACTIVOS</b>		<b>\$71,953,221.09</b>		<b>\$0.00</b>	3252 CAMBIOS POR ERRORES CONTABLES		\$0.00		\$0.00
					3300 EXCESO O INSUFICIENCIA EN LA ACTUALIZACIÓN DE LA HACIENDA PÚBLICA/ PATRIMONIO		\$0.00		\$0.00
					3310 RESULTADO POR POSICIÓN MONETARIA		\$0.00		\$0.00
					3320 RESULTADO POR TENENCIA DE ACTIVOS NO MONETARIOS		\$0.00		\$0.00
					<b>HACIENDA PÚBLICA/PATRIMONIO TOTAL</b>		<b>\$62,868,938.34</b>		<b>\$0.00</b>
					<b>TOTAL DE PASIVO Y PATRIMONIO / HACIENDA PÚBLICA</b>		<b>\$71,953,221.09</b>		<b>\$0.00</b>

C.P. ANSELMO GARRICA CHAVEZ  
Presidente Municipal o Delegado  
Facultades Conforme a su Reglamento

LIC. JOSE LUIS OROZCO SANCHEZ ALDANA  
Encargado de la Secretaría del Ayuntamiento

LIC. BERTHA MORES OLIVERA  
Funcionario Encargado de la Hacienda Pública Municipal

SELLO



**Estado de Actividades**  
**Municipio Zapotlán el Grande**  
**DEL 1 DE ENERO AL 31 DE JULIO DE 2011**

CUENTA	2011	2010
<b>INGRESOS Y OTROS BENEFICIOS</b>		
4100 INGRESOS DE GESTIÓN	\$5,998,037.36	\$0.00
4110 IMPUESTOS	\$1,850,593.97	\$0.00
4111 IMPUESTOS SOBRE LOS INGRESOS	\$4,707.40	\$0.00
4112 IMPUESTOS SOBRE EL PATRIMONIO	\$1,845,886.57	\$0.00
4113 IMPUESTO SOBRE LA PRODUCCIÓN, EL CONSUMO Y LAS TRANSACCIONES	\$0.00	\$0.00
4114 IMPUESTOS AL COMERCIO EXTERIOR	\$0.00	\$0.00
4115 IMPUESTOS SOBRE NÓMINAS Y ASIMILABLES	\$0.00	\$0.00
4116 IMPUESTOS ECOLÓGICOS	\$0.00	\$0.00
4117 ACCESORIOS DE IMPUESTOS	\$0.00	\$0.00
4119 OTROS IMPUESTOS	\$0.00	\$0.00
<b>4120 CUOTAS Y APORTACIONES DE SEGURIDAD SOCIAL</b>	<b>\$0.00</b>	<b>\$0.00</b>
4121 APORTACIONES PARA FONDOS DE VIVIENDA	\$0.00	\$0.00
4122 CUOTAS PARA EL SEGURO SOCIAL	\$0.00	\$0.00
4123 CUOTAS DE AHORRO PARA EL RETIRO	\$0.00	\$0.00
4124 ACCESORIOS DE CUOTAS Y APORTACIONES PARA LA SEGURIDAD SOCIAL	\$0.00	\$0.00
4129 OTRAS CUOTAS Y APORTACIONES PARA LA SEGURIDAD SOCIAL	\$0.00	\$0.00
<b>4130 CONTRIBUCIONES DE MEJORAS</b>	<b>\$0.00</b>	<b>\$0.00</b>
4131 CONTRIBUCIÓN DE MEJORAS POR OBRAS PÚBLICAS	\$0.00	\$0.00
<b>4140 DERECHOS</b>	<b>\$1,004,711.82</b>	<b>\$0.00</b>
4141 DERECHOS POR EL USO, GOCE, APROVECHAMIENTO O EXPLOTACIÓN DE BIENES DE DOMINIO PÚBLICO	\$0.00	\$0.00
4142 DERECHOS A LOS HIDROCARBUROS	\$0.00	\$0.00
4143 DERECHOS POR PRESTACIÓN DE SERVICIOS	\$781,230.49	\$0.00
4144 ACCESORIOS DE DERECHO	\$83,165.14	\$0.00
4149 OTROS DERECHOS	\$140,316.19	\$0.00
<b>4150 PRODUCTOS DE TIPO CORRIENTE</b>	<b>\$1,048,040.21</b>	<b>\$0.00</b>
4151 PRODUCTOS DERIVADOS DEL USO Y APROVECHAMIENTO DE BIENES NO SUJETOS A RÉGIMEN DE DOMINIO PÚBLICO	\$917,417.58	\$0.00
4152 ENAJENACIÓN DE BIENES MUEBLES NO SUJETOS A SER INVENTARIADOS	\$0.00	\$0.00
4153 ACCESORIOS DE PRODUCTOS	\$0.00	\$0.00
4159 OTROS PRODUCTOS QUE GENERAN INGRESOS CORRIENTES	\$130,622.63	\$0.00
<b>4160 APROVECHAMIENTOS DE TIPO CORRIENTE</b>	<b>\$2,094,691.36</b>	<b>\$0.00</b>
4161 INCENTIVOS DERIVADOS DE LA COLABORACIÓN FISCAL	\$0.00	\$0.00
4162 MULTAS	\$159,182.14	\$0.00
4163 INDEMNIZACIONES	\$23,700.00	\$0.00
4164 REINTEGROS	\$27,988.25	\$0.00
4165 APROVECHAMIENTOS PROVENIENTES DE OBRAS PÚBLICAS	\$0.00	\$0.00
4166 APROVECHAMIENTOS POR PARTICIPACIONES DERIVADAS DE LA APLICACIÓN DE LEYES	\$0.00	\$0.00
4167 APROVECHAMIENTOS POR APORTACIONES Y COOPERACIONES	\$1,880,449.75	\$0.00
4168 ACCESORIOS DE APROVECHAMIENTO	\$3,371.22	\$0.00
4169 OTROS APROVECHAMIENTOS	\$0.00	\$0.00
<b>4170 INGRESOS POR VENTAS DE BIENES Y SERVICIOS</b>	<b>\$0.00</b>	<b>\$0.00</b>
4171 INGRESOS POR VENTA DE MERCANCIAS	\$0.00	\$0.00
4172 INGRESOS POR VENTAS DE BIENES Y SERVICIOS PRODUCIDOS EN ESTABLECIMIENTOS DEL GOBIERNO	\$0.00	\$0.00
4173 INGRESOS POR VENTA DE BIENES Y SERVICIOS DE ORGANISMOS DESCENTRALIZADOS	\$0.00	\$0.00
4174 INGRESOS DE OPERACIONES DE ENTIDADES PARAESTATALES EMPRESARIALES Y NO FINANCIERAS	\$0.00	\$0.00
<b>4190 INGRESOS NO COMPRENDIDOS EN LAS FRACC. DE LA LEY DE ING. CAUSAD. EN EJER. FISCALES ANT. PEND. DE LIQUID. O PAGO</b>	<b>\$0.00</b>	<b>\$0.00</b>
4191 IMPUESTOS NO COMPRENDIDOS EN LAS FRACC. DE LA LEY DE ING. CAUSADOS EN EJER. FISCALES ANT. PEND. DE LIQUID. O PAGO	\$0.00	\$0.00
4192 CONTRIBUCIONES DE MEJORAS, DERECHOS, PRODUCTOS Y APROVECHAMIENTOS NO COMPRENDIDOS EN LAS FRACC. DE LEY DE ING. CAUSAD. EN EJER. FISCALES ANT. PEND. DE LIQUID. O PAGO	\$0.00	\$0.00
<b>4200 PARTICIPACIONES, APORTACIONES, TRANSFERENCIAS, ASIGNACIONES, SUBSIDIOS Y OTRAS AYUDAS</b>	<b>\$18,148,591.67</b>	<b>\$0.00</b>
4210 PARTICIPACIONES Y APORTACIONES	\$17,541,097.91	\$0.00
4211 PARTICIPACIONES	\$12,540,297.93	\$0.00
4212 APORTACIONES	\$5,000,799.98	\$0.00
4213 CONVENIOS	\$0.00	\$0.00
<b>4220 TRANSFERENCIAS, ASIGNACIONES, SUBSIDIOS Y OTRAS AYUDAS</b>	<b>\$607,493.76</b>	<b>\$0.00</b>
4221 TRANSFERENCIAS INTERNAS Y ASIGNACIONES AL SECTOR PÚBLICO	\$0.00	\$0.00
4222 TRANSFERENCIAS AL RESTO DEL SECTOR PÚBLICO	\$0.00	\$0.00
4223 SUBSIDIOS Y SUBVENCIONES	\$557,493.76	\$0.00
4224 AYUDAS SOCIALES	\$50,000.00	\$0.00
4225 PENSIONES Y JUBILACIONES	\$0.00	\$0.00
<b>4300 OTROS INGRESOS Y BENEFICIOS</b>	<b>\$0.00</b>	<b>\$0.00</b>
4310 INGRESOS FINANCIEROS	\$0.00	\$0.00
4311 INTERESES GANADOS DE VALORES, CRÉDITOS, BONOS Y OTROS.	\$0.00	\$0.00
4319 OTROS INGRESOS FINANCIEROS	\$0.00	\$0.00
<b>4320 INCREMENTO POR VARIACIÓN DE INVENTARIOS</b>	<b>\$0.00</b>	<b>\$0.00</b>
4321 INCREMENTO POR VARIACIÓN DE INVENTARIOS DE MERCANCIAS PARA VENTA	\$0.00	\$0.00
4322 INCREMENTO POR VARIACIÓN DE INVENTARIOS DE MERCANCIAS TERMINADAS	\$0.00	\$0.00
4323 INCREMENTO POR VARIACIÓN DE INVENTARIOS DE MERCANCIAS EN PROCESO DE ELABORACIÓN	\$0.00	\$0.00

**Estado de Actividades**  
**Municipio Zapotlán el Grande**  
**DEL 1 DE ENERO AL 31 DE JULIO DE 2011**

CUENTA	2011	2010
4324 INCREMENTO POR VARIACIÓN DE INVENTARIOS DE MATERIAS PRIMAS, MATERIALES Y SUMINISTROS PARA PRODUCCIÓN	\$0.00	\$0.00
4325 INCREMENTO POR VARIACIÓN DE ALMACÉN DE MERCANCIAS PRIMAS, MATERIALES Y SUMINISTROS DE CONSUMO	\$0.00	\$0.00
<b>4330 DISMINUCIÓN DEL EXCESO DE ESTIMACIONES POR PÉRDIDA O DETERIORO U OBSOLESCENCIA</b>	<b>\$0.00</b>	<b>\$0.00</b>
<b>4340 DISMINUCIÓN DEL EXCESO DE PROVISIONES</b>	<b>\$0.00</b>	<b>\$0.00</b>
4341 DISMINUCIÓN DEL EXCESO DE PROVISIONES	\$0.00	\$0.00
<b>4390 OTROS INGRESOS Y BENEFICIOS VARIOS</b>	<b>\$0.00</b>	<b>\$0.00</b>
4391 OTROS INGRESOS DE EJERCICIOS ANTERIORES	\$0.00	\$0.00
4392 BONIFICACIONES Y DESCUENTOS OBTENIDOS	\$0.00	\$0.00
4393 DIFERENCIAS POR TIPO DE CAMBIO A FAVOR EN EFECTIVO Y EQUIVALENTES	\$0.00	\$0.00
4394 DIFERENCIAS DE COTIZACIONES A FAVOR EN VALORES NEGOCIABLES	\$0.00	\$0.00
4395 RESULTADO POR POSICIÓN MONETARIA	\$0.00	\$0.00
4396 UTILIDADES POR PARTICIPACIÓN PATRIMONIAL	\$0.00	\$0.00
4399 OTROS INGRESOS Y BENEFICIOS VARIOS	\$0.00	\$0.00
<b>TOTAL DE INGRESOS</b>	<b>\$24,146,629.03</b>	<b>\$0.00</b>
<b>GASTOS Y OTRAS PÉRDIDAS</b>		
<b>5100 GASTOS DE FUNCIONAMIENTO</b>	<b>\$15,199,329.58</b>	<b>\$0.00</b>
<b>5110 SERVICIOS PERSONALES</b>	<b>\$10,897,118.64</b>	<b>\$0.00</b>
5111 REMUNERACIONES AL PERSONAL DE CARÁCTER PERMANENTE	\$6,396,842.81	\$0.00
5112 REMUNERACIONES AL PERSONAL DE CARÁCTER TRANSITORIO	\$1,801,077.06	\$0.00
5113 REMUNERACIONES ADICIONALES Y ESPECIALES	\$333,157.96	\$0.00
5114 SEGURIDAD SOCIAL	\$1,155,578.22	\$0.00
5115 OTRAS PRESTACIONES SOCIALES Y ECONÓMICAS	\$1,195,235.36	\$0.00
5116 PAGO DE ESTÍMULOS A SERVIDORES PÚBLICOS	\$15,227.23	\$0.00
<b>5120 MATERIALES Y SUMINISTROS</b>	<b>\$2,256,666.89</b>	<b>\$0.00</b>
5121 MATERIALES DE ADMINISTRACIÓN, EMISIÓN DE DOCUMENTOS Y ARTÍCULOS OFICIALES	\$209,070.82	\$0.00
5122 ALIMENTOS Y UTENSILIOS	\$57,138.01	\$0.00
5123 MATERIAS PRIMAS Y MATERIALES DE PRODUCCIÓN Y COMERCIALIZACIÓN	\$39,640.00	\$0.00
5124 MATERIALES Y ARTÍCULOS DE CONSTRUCCIÓN Y DE REPARACIÓN	\$807,577.65	\$0.00
5125 PRODUCTOS QUÍMICOS, FARMACÉUTICOS Y DE LABORATORIO	\$43,771.04	\$0.00
5126 COMBUSTIBLES, LUBRICANTES Y ADITIVOS	\$904,469.64	\$0.00
5127 VESTUARIO, BLANCOS, PRENDAS DE PROTECCIÓN Y ARTÍCULOS DEPORTIVOS	\$79,707.74	\$0.00
5128 MATERIALES Y SUMINISTROS PARA SEGURIDAD	\$115,291.99	\$0.00
5129 HERRAMIENTAS, REFACCIONES Y ACCESORIOS MENORES	\$0.00	\$0.00
<b>5130 SERVICIOS GENERALES</b>	<b>\$2,045,544.05</b>	<b>\$0.00</b>
5131 SERVICIOS BÁSICOS	\$981,380.79	\$0.00
5132 SERVICIOS DE ARRENDAMIENTO	\$39,362.68	\$0.00
5133 SERVICIOS PROFESIONALES, CIENTÍFICOS, TÉCNICOS Y OTROS SERVICIOS	\$134,975.18	\$0.00
5134 SERVICIOS FINANCIEROS, BANCARIOS Y COMERCIALES	\$37,379.83	\$0.00
5135 SERVICIOS DE INSTALACIÓN, REPARACIÓN, MANTENIMIENTO Y CONSERVACIÓN	\$140,616.46	\$0.00
5136 SERVICIOS DE COMUNICACIÓN SOCIAL Y PUBLICIDAD	\$52,798.72	\$0.00
5137 SERVICIOS DE TRASLADO Y VIÁTICOS	\$55,826.85	\$0.00
5138 SERVICIOS OFICIALES	\$105,573.86	\$0.00
5139 OTROS SERVICIOS GENERALES	\$497,629.68	\$0.00
<b>5200 TRANSFERENCIAS, ASIGNACIONES, SUBSIDIOS Y OTRAS AYUDAS</b>	<b>\$2,203,437.25</b>	<b>\$0.00</b>
<b>5210 TRANSFERENCIAS INTERNAS Y ASIGNACIONES AL SECTOR PÚBLICO</b>	<b>\$0.00</b>	<b>\$0.00</b>
5211 ASIGNACIONES AL SECTOR PÚBLICO	\$0.00	\$0.00
5212 TRANSFERENCIAS INTERNAS AL SECTOR PÚBLICO	\$0.00	\$0.00
<b>5220 TRANSFERENCIAS AL RESTO DEL SECTOR PÚBLICO</b>	<b>\$0.00</b>	<b>\$0.00</b>
5221 TRANSFERENCIAS A ENTIDADES PARAESTATALES	\$0.00	\$0.00
5222 TRANSFERENCIAS A ENTIDADES FEDERATIVAS Y MUNICIPIOS	\$0.00	\$0.00
<b>5230 SUBSIDIOS Y SUBVENCIONES</b>	<b>\$0.00</b>	<b>\$0.00</b>
5231 SUBSIDIOS	\$0.00	\$0.00
5232 SUBVENCIONES	\$0.00	\$0.00
<b>5240 AYUDAS SOCIALES</b>	<b>\$1,766,035.95</b>	<b>\$0.00</b>
5241 AYUDAS SOCIALES A PERSONAS	\$792,508.28	\$0.00
5242 BECAS	\$75,080.90	\$0.00
5243 AYUDAS SOCIALES A INSTITUCIONES	\$898,446.77	\$0.00
5244 AYUDAS SOCIALES POR DESASTRES NATURALES Y OTROS SINIESTROS	\$0.00	\$0.00
<b>5250 PENSIONES Y JUBILACIONES</b>	<b>\$437,401.30</b>	<b>\$0.00</b>
5251 PENSIONES	\$139,035.82	\$0.00
5252 JUBILACIONES	\$298,365.48	\$0.00
5259 OTRAS PENSIONES Y JUBILACIONES	\$0.00	\$0.00
<b>5260 TRANSFERENCIAS A FIDEICOMISOS, MANDATOS Y CONTRATOS ANÁLOGOS</b>	<b>\$0.00</b>	<b>\$0.00</b>
5261 TRANSFERENCIAS A FIDEICOMISOS, MANDATOS Y CONTRATOS ANÁLOGOS AL GOBIERNO	\$0.00	\$0.00
5262 TRANSFERENCIAS A FIDEICOMISOS, MANDATOS Y CONTRATOS ANÁLOGOS A ENTIDADES PARAESTATALES	\$0.00	\$0.00

**Estado de Actividades**  
**Municipio Zapotlán el Grande**  
**DEL 1 DE ENERO AL 31 DE JULIO DE 2011**

CUENTA	2011	2010
5270 TRANSFERENCIAS A LA SEGURIDAD SOCIAL	\$0.00	\$0.00
5271 TRASFERENCIAS POR OBLIGACIONES DE LEY	\$0.00	\$0.00
<b>5280 DONATIVO</b>	<b>\$0.00</b>	<b>\$0.00</b>
5281 DONATIVOS A INSTITUCIONES SIN FINES DE LUCRO	\$0.00	\$0.00
5282 DONATIVOS A ENTIDADES FEDERATIVAS Y MUNICIPIOS	\$0.00	\$0.00
5283 DONATIVOS A FIDEICOMISOS, MANDATOS Y CONTRATOS ANÁLOGOS PRIVADOS	\$0.00	\$0.00
5284 DONATIVOS A FIDEICOMISOS, MANDATOS Y CONTRATOS ANÁLOGOS ESTATALES	\$0.00	\$0.00
5285 DONATIVOS INTERNACIONAL	\$0.00	\$0.00
<b>5290 TRANSFERENCIAS AL EXTERIOR</b>	<b>\$0.00</b>	<b>\$0.00</b>
5291 TRANSFERENCIAS AL EXTERIOR A GOBIERNOS EXTRANJEROS Y ORGANISMOS INTERNACIONALES	\$0.00	\$0.00
5292 TRANSFERENCIAS AL SECTOR PRIVADO EXTERNO	\$0.00	\$0.00
<b>5300 PARTICIPACIONES Y APORTACIONES</b>	<b>\$0.00</b>	<b>\$0.00</b>
<b>5310 PARTICIPACIONES</b>	<b>\$0.00</b>	<b>\$0.00</b>
5311 PARTICIPACIONES DE LA FEDERACIÓN A ENTIDADES FEDERATIVAS Y MUNICIPIOS	\$0.00	\$0.00
5312 PARTICIPACIONES DE LAS ENTIDADES FEDERATIVAS A LOS MUNICIPIOS	\$0.00	\$0.00
<b>5320 APORTACIONES</b>	<b>\$0.00</b>	<b>\$0.00</b>
5321 APORTACIONES DE LA FEDERACIÓN A ENTIDADES FEDERATIVAS Y MUNICIPIOS	\$0.00	\$0.00
5322 APORTACIONES DE LAS ENTIDADES FEDERATIVAS A LOS MUNICIPIOS	\$0.00	\$0.00
<b>5330 CONVENIOS</b>	<b>\$0.00</b>	<b>\$0.00</b>
5331 CONVENIOS DE REASIGNACIÓN	\$0.00	\$0.00
5332 CONVENIOS DE DESCENTRALIZACIÓN Y OTROS	\$0.00	\$0.00
<b>5400 INTERESES, COMISIONES Y OTROS GASTOS DE LA DEUDA PÚBLICA</b>	<b>\$582,826.81</b>	<b>\$0.00</b>
<b>5410 INTERESES DE LA DEUDA PÚBLICA</b>	<b>\$582,826.81</b>	<b>\$0.00</b>
5411 INTERESES DE LA DEUDA PÚBLICA INTERNA	\$582,826.81	\$0.00
5412 INTERESES DE LA DEUDA PÚBLICA EXTERNA	\$0.00	\$0.00
<b>5420 COMISIONES DE LA DEUDA PÚBLICA</b>	<b>\$0.00</b>	<b>\$0.00</b>
5421 COMISIONES DE LA DEUDA PÚBLICA INTERNA	\$0.00	\$0.00
5422 COMISIONES DE LA DEUDA PÚBLICA EXTERNA	\$0.00	\$0.00
<b>5430 GASTOS DE LA DEUDA PÚBLICA</b>	<b>\$0.00</b>	<b>\$0.00</b>
5431 GASTOS DE LA DEUDA PÚBLICA INTERNA	\$0.00	\$0.00
5432 GASTOS DE LA DEUDA PÚBLICA EXTERNA	\$0.00	\$0.00
<b>5440 COSTO POR COBERTURAS</b>	<b>\$0.00</b>	<b>\$0.00</b>
5441 COSTO POR COBERTURAS	\$0.00	\$0.00
<b>5450 APOYOS FINANCIEROS</b>	<b>\$0.00</b>	<b>\$0.00</b>
5451 APOYOS FINANCIEROS A INTERMEDIARIOS	\$0.00	\$0.00
5452 APOYOS FINANCIEROS A AHORRADORES Y DEUDORES DEL SISTEMA FINANCIERO NACIONAL	\$0.00	\$0.00
<b>5500 OTROS GASTOS Y PÉRDIDAS EXTRAORDINARIAS</b>	<b>\$0.00</b>	<b>\$0.00</b>
<b>5510 ESTIMACIONES, DEPRECIACIONES, DETERIOROS, OBSOLESCENCIA Y AMORTIZACIONES</b>	<b>\$0.00</b>	<b>\$0.00</b>
5511 ESTIMACIONES POR PÉRDIDA O DETERIORO DE ACTIVOS CIRCULANTES	\$0.00	\$0.00
5512 ESTIMACIONES POR PÉRDIDA O DETERIORO DE ACTIVO NO CIRCULANTE	\$0.00	\$0.00
5513 DEPRECIACIÓN DE BIENES INMUEBLES	\$0.00	\$0.00
5514 DEPRECIACIÓN DE INFRAESTRUCTURA	\$0.00	\$0.00
5515 DEPRECIACIÓN DE BIENES MUEBLES	\$0.00	\$0.00
5516 DETERIORO DE LOS ACTIVOS BIOLÓGICOS	\$0.00	\$0.00
5517 AMORTIZACIÓN DE ACTIVOS INTANGIBLES	\$0.00	\$0.00
<b>5520 PROVISIONES</b>	<b>\$0.00</b>	<b>\$0.00</b>
5521 PROVISIONES DE PASIVOS A CORTO PLAZO	\$0.00	\$0.00
5522 PROVISIONES DE PASIVOS A LARGO PLAZO	\$0.00	\$0.00
<b>5530 DISMINUCIÓN DE INVENTARIOS</b>	<b>\$0.00</b>	<b>\$0.00</b>
5531 DISMINUCIÓN DE INVENTARIOS DE MERCANCÍAS PARA VENTA	\$0.00	\$0.00
5532 DISMINUCIÓN DE INVENTARIOS DE MERCANCÍAS TERMINADAS	\$0.00	\$0.00
5533 DISMINUCIÓN DE INVENTARIOS DE MERCANCÍAS EN PROCESO DE ELABORACIÓN	\$0.00	\$0.00
5534 DISMINUCIÓN DE INVENTARIOS DE MATERIAS PRIMAS, MATERIALES Y SUMINISTROS PARA PRODUCCIÓN	\$0.00	\$0.00
5535 DISMINUCIÓN DE ALMACÉN DE MATERIALES Y SUMINISTROS DE CONSUMO	\$0.00	\$0.00
<b>5540 AUMENTO POR INSUFICIENCIA DE ESTIMACIONES POR PÉRDIDA O DETERIORO U OBSOLESCENCIA</b>	<b>\$0.00</b>	<b>\$0.00</b>
5541 AUMENTO POR INSUFICIENCIA DE ESTIMACIONES POR PÉRDIDA O DETERIORO U OBSOLESCENCIA	\$0.00	\$0.00
<b>5550 AUMENTO POR INSUFICIENCIA DE PROVISIONES</b>	<b>\$0.00</b>	<b>\$0.00</b>
5551 AUMENTO POR INSUFICIENCIA DE PROVISIONES	\$0.00	\$0.00
<b>5590 OTROS GASTOS</b>	<b>\$0.00</b>	<b>\$0.00</b>
5591 GASTOS DE EJERCICIOS ANTERIORES	\$0.00	\$0.00
5592 PÉRDIDAS POR RESPONSABILIDADES	\$0.00	\$0.00
5593 BONIFICACIONES Y DESCUENTOS OTORGADOS	\$0.00	\$0.00
5594 DIFERENCIAS POR TIPO DE CAMBIO NEGATIVAS EN EFECTIVO Y EQUIVALENTES	\$0.00	\$0.00

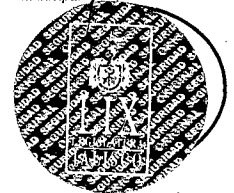
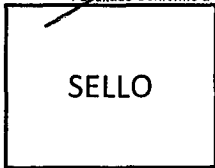
**Estado de Actividades**  
**Municipio Zapotlán el Grande**  
**DEL 1 DE ENERO AL 31 DE JULIO DE 2011**

CUENTA	2011	2010
5595 DIFERENCIAS DE COTIZACIONES NEGATIVAS EN VALORES NEGOCIABLES	\$0.00	\$0.00
5596 RESULTADO POR POSICIÓN MONETARIA	\$0.00	\$0.00
5597 PÉRDIDAS POR PARTICIPACIÓN PATRIMONIAL	\$0.00	\$0.00
5599 OTROS GASTOS VARIOS	\$0.00	\$0.00
<b>TOTAL DE GASTOS Y OTRAS PERDIDAS</b>	<b>\$17,985,593.64</b>	<b>\$0.00</b>
<b>CUENTAS DE CIERRE CONTABLE</b>		
6100 RESUMEN DE INGRESOS Y GASTOS	\$0.00	\$0.00
6200 AHORRO DE LA GESTIÓN	\$6,161,035.39	\$0.00
6300 DESAHORRO DE LA GESTIÓN	\$0.00	\$0.00
<b>AHORRO/DESAHORRO NETO DEL EJERCICIO</b>	<b>\$6,161,035.39</b>	<b>\$0.00</b>

**CP. ANSELMO ABRICA CHAVEZ**  
 Presidente Municipal o Delegado  
 Facultado Conforme a su Reglamento

**LIC. JOSE LUIS OROZCO SANGHEZ ALDANA**  
 Encargado de la Secretaría  
 del Ayuntamiento

**LIC. BERTHA FLORES OLIVERA**  
 Funcionario Encargado de la  
 Hacienda Municipal





**REPORTE ANALÍTICO DE DEUDA PÚBLICA**

NOMBRE DEL MUNICIPIO:	Municipio Zapotlán el Grande				Al: 31 DE JULIO DE 2011						
	SALDO AL 31 DIC 2010	SALDO AL MES ANTERIOR	NOMBRE DE LA INSTITUCIÓN ACREEDORA	BIENES U OBRAS PÚBLICAS PRODUCTIVAS A QUE SE DESTINÓ EL FINANCIAMIENTO	EMPRESTITOS DEL MES	MONTOS DESTINADOS AL PAGO DE DEUDA	FORMA DE CONTRATACIÓN DE LA DEUDA	FECHA DE VENCIMIENTO	SALDO ACTUAL	ACUERDOS DE AYUNTAMIENTO QUE SOPORTAN LA DEUDA	OBSERVACIONES

**Informativa de Proveedores  
Municipio Zapotlán el Grande  
DEL 1 AL 31 DE JULIO DE 2011**

Nombre o Razón Social	RFC	ORIGEN	CONCEPTO	DOMICILIO	IMPORTE	FECHA DE FACTURA	NO. DE FACTURA
ALTA TECNOLOGIA EN CONCRETO DE COLIMA	ATC050303K	RECURSOS PRO N/P		AVILA CAMACHO 1883	115728.15	18/07/2011	10-440
ALVARO ANTONIO HERRERA SANDOVAL	HESA820226C79	RECURSOS PRO EQUIPO PARA OPERACION POLIC MARIANO ESCOBEDO NO. 118			4276	30/06/2011	619
ALVARO ANTONIO HERRERA SANDOVAL	HESA820226C79	RECURSOS PRO EQUIPO INFORMATICO PARA OPI MARIANO ESCOBEDO NO. 118			29756	30/06/2011	618
ALVARO OCHOA TOLEDO	OOTA650803R12	RECURSOS PRO 10 CARRETILLAS AEREAS PARA RI FEDERICO DEL TORO NO. 655			647.4	10/06/2011	66783
ALVARO OCHOA TOLEDO	OOTA650803R12	RECURSOS PRO PARA SOSTENER MALLA CICLON I FEDERICO DEL TORO NO. 655			4052.48	10/06/2011	66784
ALVARO OCHOA TOLEDO	OOTA650803R12	RECURSOS PRO CONSTRUCCION DE PUERTAS EN FEDERICO DEL TORO NO. 655			611.8	10/06/2011	66785
ALVARO OCHOA TOLEDO	OOTA650803R12	RECURSOS PRO MATERIALES PARA TRABAJOS DI FEDERICO DEL TORO NO. 655			2884.03	10/06/2011	66786
ALVARO OCHOA TOLEDO	OOTA650803R12	RECURSOS PRO PERSONAS DE ESCASOS RECURSC FEDERICO DEL TORO NO. 655			13093.5	17/06/2011	71741
ALVARO OCHOA TOLEDO	OOTA650803R12	RECURSOS PRO PROTECCION DE INGRESO A BAR. FEDERICO DEL TORO NO. 655			5454.41	21/06/2011	66935
ALVARO OCHOA TOLEDO	OOTA650803R12	RECURSOS PRO PERSONAS DE ESCASOS RECURSC FEDERICO DEL TORO NO. 655			1702.02	21/06/2011	66934
APLICACIONES Y SERVICIOS DE INFORMACION EMPRESS SC		RECURSOS PRO POLIZA DE MANTTO. Y ACTUALIZACION PARA LA OPERACION, ADMINISTRACI			32480	10/06/2101	969
ARQUITECTURA CONSTRUCCION Y ARRENDAM ACA030522MVA		PROGRAMAS FI PAGO DE LA PRIMERA ESTIMACI( BRASIL 11			363688.46	18/07/2011	519
ATICA INGENIERIA ARQUITECTURA INTEGRAL, : AIA100205251		RECURSOS PRO PA GO DE ESTIMACION NO. 1 CO CORDERO NO. 42			32813.23	18/07/2011	13
AUTOPARTES HERRAMIENTAS Y EQUIPOS, S.A. AHE061023IT3		RECURSOS PRO REFACCIONES PARA AFINACION, RIO TEQUILA NO. 809			8549.66	03/06/2011	4463
AUTOPARTES HERRAMIENTAS Y EQUIPOS, S.A. AHE061023IT3		RECURSOS PRO FILTROS PARA AFINACION PARA I RIO TEQUILA NO. 809			4369.14	03/06/2011	4470
AUTOPARTES HERRAMIENTAS Y EQUIPOS, S.A. AHE061023IT3		RECURSOS PRO REFACCIONES ELECTRICAS PARA RIO TEQUILA NO. 809			4220.66	03/06/2011	4467
AUTOPARTES HERRAMIENTAS Y EQUIPOS, S.A. AHE061023IT3		RECURSOS PRO ACEITE PARA SUMINISTRAR A VE RIO TEQUILA NO. 809			9877.03	06/06/2011	4490
CINTHYA PATRICIA IBARRA GARCIA	IAGC7606104Z5	RECURSOS PRO COMPRA DE MATERIAL CORRESP COLON NO. 565			143.73	21/07/2011	4877
CINTHYA PATRICIA IBARRA GARCIA	IAGC7606104Z5	RECURSOS PRO COMPRA DE MATERIAL CORRESP COLON NO. 565			11856.56	21/07/2011	4879
CINTHYA PATRICIA IBARRA GARCIA	IAGC7606104Z5	RECURSOS PRO COMPRA DE MATERIAL CORRESP COLON NO. 565			706.61	21/07/2011	4875
CLAUDIA GUADALUPE QUIROZ GUERRERO	QUCD350820PRA	RECURSOS PRO PAGO DE HONORARIOS CORRESI FEDERICO DEL TORO NO. 17			16944.83	24/07/2011	1
CLAUDIA GUADALUPE QUIROZ GUERRERO	QUCD350820PRA	RECURSOS PRO PAGO DEL ANTICIPO DEHONORA FEDERICO DEL TORO NO. 17			16944.83	25/07/2011	2
CLAUDIA MARGARITA GUZMAN NARANJO	GUNC761117UE1	RECURSOS PRO COMPRA DE MATERIAL CORRESP LAZARO CARDENAS NO. 149A			6560	21/07/2011	3548
CLAUDIA MARGARITA GUZMAN NARANJO	GUNC761117UE1	RECURSOS PRO COMPRA DE MATERIAL CORRESI LAZARO CARDENAS NO. 149A			28308	21/07/2011	3547
CLAUDIA MARGARITA GUZMAN NARANJO	GUNC761117UE1	RECURSOS PRO COMPRA DE MATERIAL CORRESP LAZARO CARDENAS NO. 149A			991	21/07/2011	3546
COMBU EXPRESS,S.A DE C.V	CEX9809213U5	RECURSOS PRO COMBUSTIBLE PARA SUMINISTR/ AV. GOBERNADOR ING. ALBERTO CARDENAS			55010.08	21/05/2011	703
COMBU EXPRESS,S.A DE C.V	CEX9809213U5	RECURSOS PRO COMBUSTIBLE PARA SUMINISTR/ AV. GOBERNADOR ING. ALBERTO CARDENAS			19404.65	21/05/2011	702
COMBU EXPRESS,S.A DE C.V	CEX9809213U5	RECURSOS PRO COMBUSTIBLE PARA SUMINISTR/ AV. GOBERNADOR ING. ALBERTO CARDENAS			62909.49	31/05/2011	867
COMBU EXPRESS,S.A DE C.V	CEX9809213U5	RECURSOS PRO COMBUSTIBLE PARA SUMINISTR/ AV. GOBERNADOR ING. ALBERTO CARDENAS			23891.39	31/05/2011	866
COMBU EXPRESS,S.A DE C.V	CEX9809213U5	RECURSOS PRO COMBUSTIBLE PARA SUMINISTR/ AV. GOBERNADOR ING. ALBERTO CARDENAS			15918.36	04/06/2011	943
COMBU EXPRESS,S.A DE C.V	CEX9809213U5	RECURSOS PRO COMBUSTIBLE PARA SUMINISTR/ AV. GOBERNADOR ING. ALBERTO CARDENAS			41953.5	04/06/2011	944
COMBU EXPRESS,S.A DE C.V	CEX9809213U5	RECURSOS PRO COMBUSTIBLE PARA SUMINISTR/ AV. GOBERNADOR ING. ALBERTO CARDENAS			19915.61	13/06/2011	1011
COMBU EXPRESS,S.A DE C.V	CEX9809213U5	RECURSOS PRO COMBUSTIBLE PARA SUMINISTR/ AV. GOBERNADOR ING. ALBERTO CARDENAS			55926.29	13/06/2011	1012
COMBU EXPRESS,S.A DE C.V	CEX9809213U5	RECURSOS PRO COMBUSTIBLE SUMINISTRADO A AV. GOBERNADOR ING. ALBERTO CARDENAS			57178.94	18/06/2011	1136
COMBU EXPRESS,S.A DE C.V	CEX9809213U5	RECURSOS PRO COMBUSTIBLE SUMINISTRADO A AV. GOBERNADOR ING. ALBERTO CARDENAS			27431.07	18/06/2011	1135
COMBU EXPRESS,S.A DE C.V	CEX9809213U5	RECURSOS PRO DOTACION DE VALES DE GASOLIP AV. GOBERNADOR ING. ALBERTO CARDENAS			15600	12/07/2011	757
CONSTRUCCIONES GUERRA, S.A. DE C.V.	CGU7805031R3	RECURSOS PRO PAGO DEL 25% DE ANTICIPO COF AV. UNIVERSIDAD DE GDL NO. 27			168229.64	15/07/2011	18
CONSTRUCTORA E INMOBILIARIA CHICOME, S., CICO31030R13		RECURSOS PRO PAGO DE ANTICIPO CORRESPONI PLANCARTE N. 75			146180.32	08/07/2011	19
CONSTRUCTORA E INMOBILIARIA CHICOME, S., CICO31030R13		RECURSOS PRO PAGO DEL 25% DE ANTICIPO COF PLANCARTE N. 75			117055.03	08/07/2011	20
CONSTRUCTORA NIGU S.A. DE C.V.	CNI100705GX9	RECURSOS PRO PAGO DEL 25% DE ANTICIPO COF BUSTAMANTE NO. 277			116537.66	12/07/2011	136
CONSTRUCTORA NIGU S.A. DE C.V.	CNI100705GX9	RECURSOS PRO BACHEO EN LA VIA PUBLICA - EN BUSTAMANTE NO. 277			15022	13/07/2011	138



**Informativa de Proveedores  
Municipio Zapotlán el Grande  
DEL 1 AL 31 DE JULIO DE 2011**

CONSTRUCTORA NIGU S.A. DE C.V.	CNI100705GX9	RECURSOS PRO PAGO DE LA PRIMERA ESTIMACION BUSTAMANTE NO. 277	267024.63	25/07/2011	152
CORPORATIVO ZAPOTLAN, S.A. DE	CZA991202253	RECURSOS PRO ESTRUCTURA DE ACERO PARA LA AVENIDA NIÑOS HEROES NO. 2084 LOCAL	186273.62	27/07/2011	14
CRISTOBAL TOSCANO NOVOA	TONC630305MX7	RECURSOS PRO PARA REEMPASTAR CANCHAS DE ING. ALBERTO CARDENAS JIMENEZ KM. 2.6:	39000	21/07/2011	2820
FRANCISCO JAVIER MONTOYA		RECURSOS PRO PAGO DE HONORARIOS CORRESPONDIENTE A LA OBRA: CONFORMACION DE I	12219.84	15/07/2011	224
FRANCISCO JAVIER MONTOYA		RECURSOS PRO PAGO DE HONORARIOS CORRESPONDIENTE A LA OBRA: CONFORMACION DE I	12219.84	15/07/2011	223
GRUPO ARQCAT S.A. DE C.V.	GAR080423G94	RECURSOS PRO PAGO DEL 25% DE ANTICIPO COF ALLENDE NO. 50	90607.73	22/07/2010	451
INMOBILIARIA Y PROMOTORA VARAL, S.A. DE	IPV080126QLA	RECURSOS PRO PAGO DEL 25% DE ANTICIPO COF INDEPENDENCIA SUR NO. 14	60199	12/07/2011	440
INSTITUTO MEXICANO DEL SEGURO SOCIAL	IMS421231145	RECURSOS PRO PAGO IMSS PERSONAL DEL AYUN AV. COLON 700	335358.4	15/07/2011	10-432
INSTITUTO MEXICANO DEL SEGURO SOCIAL	IMS421231145	RECURSOS PRO PAGO IMSS PERSONAL DEL AYUN AV. COLON 700	417035.69	15/07/2011	10-433
INSTITUTO MEXICANO DEL SEGURO SOCIAL	IMS421231145	RECURSOS PRO PAGO IMSS PERSONAL DEL AYUN AV. COLON 700	400246.8	15/07/2011	10-430
J. CESAR HUGO CONTRERAS OCEGUERA	IGA921222TQ3	RECURSOS PRO REVISAR SUSPENCION PRIMERO DE MAYO NO. 348	7100.01	20/04/2011	9443
J. CESAR HUGO CONTRERAS OCEGUERA	IGA921222TQ3	RECURSOS PRO REVISAR SUSPENCION PRIMERO DE MAYO NO. 348	5700.01	20/04/2011	9444
J. CESAR HUGO CONTRERAS OCEGUERA	IGA921222TQ3	RECURSOS PRO DIFERENCIAL DAÑADOS PRIMERO DE MAYO NO. 348	2996.02	17/05/2011	9535
J. CESAR HUGO CONTRERAS OCEGUERA	IGA921222TQ3	RECURSOS PRO ARRANQUE PRIMERO DE MAYO NO. 348	195	23/05/2011	9560
J. CESAR HUGO CONTRERAS OCEGUERA	IGA921222TQ3	RECURSOS PRO ARRANQUE PRIMERO DE MAYO NO. 348	416	24/05/2011	9574
J. CESAR HUGO CONTRERAS OCEGUERA	IGA921222TQ3	RECURSOS PRO DAÑADO PRIMERO DE MAYO NO. 348	1359.01	24/05/2011	9564
J. CESAR HUGO CONTRERAS OCEGUERA	IGA921222TQ3	RECURSOS PRO BOMBA DE GASOLINA DAÑADA PRIMERO DE MAYO NO. 348	3790	24/05/2011	9568
J. CESAR HUGO CONTRERAS OCEGUERA	IGA921222TQ3	RECURSOS PRO REEMPLAZAR PLAFONES PRIMERO DE MAYO NO. 348	440.01	11/06/2011	9640
J. CESAR HUGO CONTRERAS OCEGUERA	IGA921222TQ3	RECURSOS PRO CLUTCH PRIMERO DE MAYO NO. 348	801.03	11/06/2011	9630
J. CESAR HUGO CONTRERAS OCEGUERA	IGA921222TQ3	RECURSOS PRO RADIADOR DAÑADO PRIMERO DE MAYO NO. 348	55.01	11/06/2011	9635
J. CESAR HUGO CONTRERAS OCEGUERA	IGA921222TQ3	RECURSOS PRO REVISAR Y REPARAR FRENOS PRIMERO DE MAYO NO. 348	875.02	11/06/2011	9646
J. CESAR HUGO CONTRERAS OCEGUERA	IGA921222TQ3	RECURSOS PRO DIFERENCIAL PRIMERO DE MAYO NO. 348	7635.03	11/06/2011	9644

**Informativa de Proveedores  
Municipio Zapotlán el Grande  
DEL 1 AL 31 DE JULIO DE 2011**

		007-CATASTRO				
		REVISAR FLAUTA DEL MULTIPLE				
J. CESAR HUGO CONTRERAS OCEGUERA	IGA921222TQ3	RECURSOS PRO DE ADMISION	PRIMERO DE MAYO NO. 348	40.02	11/06/2011	9643
		149-OBRAS PUBLICAS				
J. CESAR HUGO CONTRERAS OCEGUERA	IGA921222TQ3	REPARACION DE FALLA DE	PRIMERO DE MAYO NO. 348	425.03	11/06/2011	9642
		RECURSOS PRO MOTOR				
J. CESAR HUGO CONTRERAS OCEGUERA	IGA921222TQ3	REPARACION DE FALLA DE	PRIMERO DE MAYO NO. 348	135.01	11/06/2011	9637
		125-PROTECCION CIVIL				
J. CESAR HUGO CONTRERAS OCEGUERA	IGA921222TQ3	RECURSOS PRO MOTOR	PRIMERO DE MAYO NO. 348	515.01	11/06/2011	9633
		206-REGLAMENTOS				
J. CESAR HUGO CONTRERAS OCEGUERA	IGA921222TQ3	REEMPLAZAR TAPON DE	PRIMERO DE MAYO NO. 348	222.02	11/06/2011	9632
		RECURSOS PRO RADIADOR Y TOMA DE AGUA				
J. CESAR HUGO CONTRERAS OCEGUERA	IGA921222TQ3	REPARACION DE FALLA DE	PRIMERO DE MAYO NO. 348	158	13/06/2011	9649
		162-ASEO PUBLICO				
J. CESAR HUGO CONTRERAS OCEGUERA	IGA921222TQ3	REEMPLAZAR PLAFONES	PRIMERO DE MAYO NO. 348	158	13/06/2011	9648
		RECURSOS PRO DAÑADOS COMPLETOS				
J. CESAR HUGO CONTRERAS OCEGUERA	IGA921222TQ3	272-SEGURIDAD PUBLICA	PRIMERO DE MAYO NO. 348	508.98	08/06/2011	9413
		RECURSOS PRO DAÑADAS				
MA. ADELINA JAVIER MARTINEZ	JAMA611117326	049-ASEO PUBLICO	GALEANA NO.51 A	671.99	08/06/2011	9395
		RECURSOS PRO REVISAR FRENOS				
MA. ADELINA JAVIER MARTINEZ	JAMA611117326	051-ASEO PUBLICO	GALEANA NO.51 A	945.98	08/06/2011	9403
		REPARAR FRENOS, REVISANDO				
MA. ADELINA JAVIER MARTINEZ	JAMA611117326	RUEDAD TRASERAS LADO	GALEANA NO.51 A	398.49	08/06/2011	9407
		RECURSOS PRO IZQUIERDO				
MA. ADELINA JAVIER MARTINEZ	JAMA611117326	019-PARQUES Y JARDINES	GALEANA NO.51 A	297.99	08/06/2011	9406
		REPARACION DE CABEZA DE				
MA. ADELINA JAVIER MARTINEZ	JAMA611117326	RECURSOS PRO MOTOR	GALEANA NO.51 A	329.9	08/06/2011	9405
		RECURSOS PRO REFACCION PARA REPARAR MAN				
MA. ADELINA JAVIER MARTINEZ	JAMA611117326	165-PROTECCION CIVIL	GALEANA NO.51 A	1190.45	08/06/2011	9404
		RECURSOS PRO FALLA: BIRLOS FLOJOS DE MAZA				
MA. ADELINA JAVIER MARTINEZ	JAMA611117326	026-OBRAS PUBLICAS	GALEANA NO.51 A	854.98	08/06/2011	9402
		CAMBIAR MANGUERA Y LIGAS				
MA. ADELINA JAVIER MARTINEZ	JAMA611117326	RECURSOS PRO DEL SISTEMA HIDRAULICO	GALEANA NO.51 A	2490	08/06/2011	9401
		051-ASEO PUBLICO				
MA. ADELINA JAVIER MARTINEZ	JAMA611117326	RECURSOS PRO REVISAR Y REPARAR FRENOS	GALEANA NO.51 A			
		020-OBRAS PUBLICAS				
MA. ADELINA JAVIER MARTINEZ	JAMA611117326	RECURSOS PRO ACUMULADOR DAÑADO	GALEANA NO.51 A			

**Informativa de Proveedores  
Municipio Zapotlán el Grande  
DEL 1 AL 31 DE JULIO DE 2011**

		198-ASEO PUBLICO					
MA. ADELINA JAVIER MARTINEZ	JAMA611117326	RECURSOS PRO ACUMULADOR DAÑADO	GALEANA NO.51 A	2489.99	08/06/2011	9400	
		019-PARQUES Y JARDINES					
MA. ADELINA JAVIER MARTINEZ	JAMA611117326	RECURSOS PRO REPARAR FALLA DE MOTOR	GALEANA NO.51 A	77.83	08/06/2011	9399	
		058-OBRAS PUBLICAS					
		CAMBIAR MANGUERA DAÑADA					
MA. ADELINA JAVIER MARTINEZ	JAMA611117326	RECURSOS PRO CON CONEXIONES	GALEANA NO.51 A	214.01	08/06/2011	9397	
		240-OBRAS PUBLICAS					
MA. ADELINA JAVIER MARTINEZ	JAMA611117326	RECURSOS PRO CAMBIAR MANGUERA DAÑADA	GALEANA NO.51 A	207.99	08/06/2011	9414	
		165-PROTECCION CIVIL					
		REVISAR TUBO PARA INYECTOR					
MA. ADELINA JAVIER MARTINEZ	JAMA611117326	RECURSOS PRO Y TAPA DE PUNTERIAS.	GALEANA NO.51 A	574	08/06/2011	9393	
MA. ADELINA JAVIER MARTINEZ	JAMA611117326	RECURSOS PRO REFACCION PARA PISTOLA DE HII	GALEANA NO.51 A	396	08/06/2011	9392	
		050-ASEO PUBLICO					
MA. ADELINA JAVIER MARTINEZ	JAMA611117326	RECURSOS PRO CAMBIAR COPLA DAÑADO	GALEANA NO.51 A	490	08/06/2011	9398	
		198-ASEO PUBLICO					
MA. ADELINA JAVIER MARTINEZ	JAMA611117326	RECURSOS PRO INSTALACION DE CADENAS	GALEANA NO.51 A	574	23/06/2011	9517	
		028-OBRAS PUBLICAS					
MA. ADELINA JAVIER MARTINEZ	JAMA611117326	RECURSOS PRO CAMBIAR BANDAS DE MOTOR	GALEANA NO.51 A	180.01	23/06/2011	9520	
		053-ASEO PUBLICO					
		CAMBIAR REPUESTO AL					
MA. ADELINA JAVIER MARTINEZ	JAMA611117326	RECURSOS PRO COMPRESOR. NO CARGA AIRE.	GALEANA NO.51 A	902.42	23/06/2011	9516	
		022-OBRAS PUBLICAS					
		CAMBIAR MANGUERA LOCK					
MA. ADELINA JAVIER MARTINEZ	JAMA611117326	RECURSOS PRO DAÑADA	GALEANA NO.51 A	156	23/06/2011	9515	
MANUEL MEJIA VALENCIA	MEVM5304211A	RECURSOS PRO PAGO DEL 25% DE ANTICIPO COF KM.2.5 CARRET. LIBRE A COLIMA S/N		45162.5	18/07/2011	1670	
MIGUEL ANGEL SOTELO MEJIA		RECURSOS PRO N/P		13920	14/05/2011	227	
MIGUEL ANGEL SOTELO MEJIA		RECURSOS PRO N/P		9280	14/05/2011	228	
MIGUEL ANGEL SOTELO MEJIA		RECURSOS PRO PAGO DEL 25% DE ANTICIPO CORRESPONDIENTE A LA OBRA: MACHUELOS Y B		23609	18/07/2011	240	
MIGUEL ANGEL SOTELO MEJIA		RECURSOS PRO PAGO DEL 25% DE ANTICIPO CORRESPONDIENTE A LA OBRA: SUSTITUCION DE		47977.75	18/07/2011	241	
RAGONZVILL, S.A. DE C.V.	RAG060126770	RECURSOS PRO COMBUSTIBLE SUMINISTRADO A RAG060126770		56131.52	18/06/2011	697	
RAGONZVILL, S.A. DE C.V.	RAG060126770	RECURSOS PRO COMBUSTIBLE SUMINISTRADO A RAG060126770		52816.39	25/06/2011	725	
RAGONZVILL, S.A. DE C.V.	RAG060126770	RECURSOS PRO COMBUSTIBLE SUMINISTRADO A RAG060126770		56123.76	30/06/2011	7028	
RAGONZVILL, S.A. DE C.V.	RAG060126770	RECURSOS PRO COMBUSTIBLE SUMINISTRADO A RAG060126770		8985.99	02/07/2011	765	
RAGONZVILL, S.A. DE C.V.	RAG060126770	RECURSOS PRO COMBUSTIBLE SUMINISTRADO A RAG060126770		51625.08	08/07/2011	7115	
RAGONZVILL, S.A. DE C.V.	RAG060126770	RECURSOS PRO COMBUSTIBLE SUMINISTRADO A RAG060126770		44871.23	13/07/2011	5604	
RAGONZVILL, S.A. DE C.V.	RAG060126770	RECURSOS PRO COMBUSTIBLE SUMINISTRADO A RAG060126770		16752.7	13/07/2011	5605	
RAGONZVILL, S.A. DE C.V.	RAG060126770	RECURSOS PRO COMBUSTIBLE SUMINISTRADO A RAG060126770		45717.21	16/07/2011	835	
RICARDO MARTIN GONZALEZ ORGANISTA	GOOR820821E77	RECURSOS PRO PARA EL BACHEO EN LA VIA PUBI RAMON CORONA NO. 280		208800	14/07/2011	2650	

